

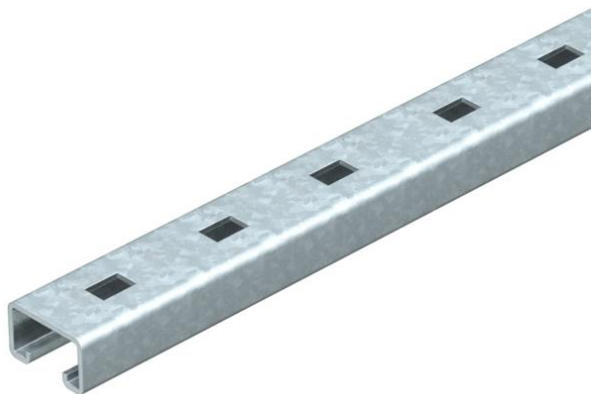
# Fiche technique

## Rail profilé MS5030, ouverture 22 mm, FT, perforé

Référence: 6349412



Rail profilé en C lourd pour l'installation individuelle de structures porteuses pour, par exemple, des chemins de câbles, ou comme console pour armoires électriques. Également utilisable pour la pose de câbles, en association avec des brides de fixation avec attache en U.



**St** acier

**FT** galvanisé à chaud par trempage

### Données sources

Référence	6349412
Type	MS5030RP0260FT
Désignation 1	Rail profilé
Désignation 2	perforé, ouverture de 22 mm
Fabricant	OBO
Dimension	260x50x30
Matériau	acier
Surface	galvanisé à chaud par trempage
Norme de surface	DIN EN ISO 1461
Unité d'emballage minimale	1
Unité de mesure	Pièces
Poids	81,5 kg
Unité de poids	kg/100 paires

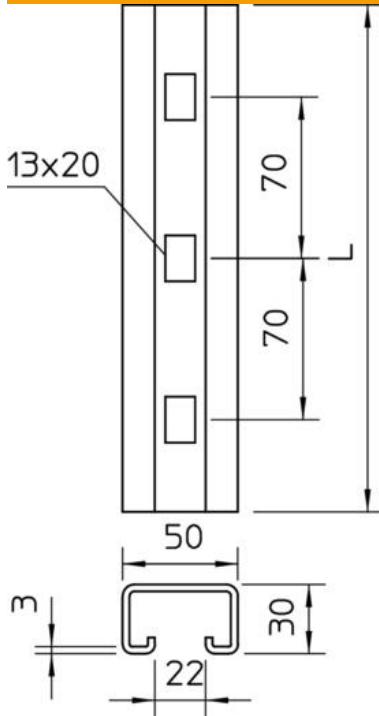
# Fiche technique

Rail profilé MS5030, ouverture 22 mm, FT, perforé

Référence: 6349412



## Dimensions



Longueur	260 mm
Largeur	50 mm
Hauteur	30 mm
Cote L	260 mm

## Caractéristiques techniques

Séparable	non
Type de perçage	Dos perforé
Modèle	Profilé simple
Écart du perçage central	70 mm
Maintien en fonction	non
épaisseur du matériau	3 mm
Avec perforation	oui
Avec dents chevauchantes	non
Forme de profilé	Profilé en C
Ouverture	22 mm
Valeur statistique A	3,39 cm <sup>2</sup>
Valeur statistique Iy	3,99 cm
Valeur statistique Iz	13,11 cm
Valeur statistique Wy	3,95 cm <sup>2</sup>
Valeur statistique Wz	6,38 cm <sup>2</sup>