

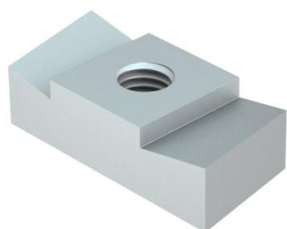
# Fiche technique

## Écrou-coulisseau A4

Référence: 1147138



Écrou coulissant pour rail profilé MS4022



**A4** Acier inoxydable

**2B** nu, traité

### Données sources

Référence	1147138
Type	MS40SN M12 A4
Désignation 1	Écrou-coulisseau
Désignation 2	pour rail profilé MS4022
Fabricant	OBO
Dimension	M12
Matériau	Acier inoxydable
Surface	nu, traité
Norme de surface	
Unité d'emballage minimale	50
Unité de mesure	Pièces
Poids	3,16 kg
Unité de poids	kg/100 paires

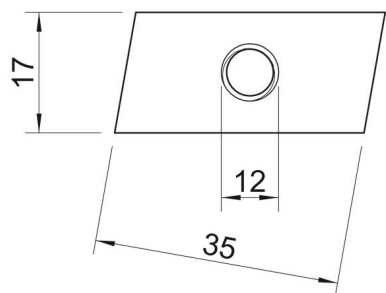
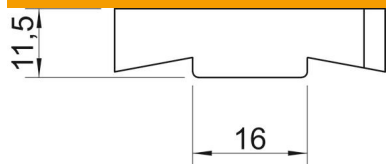
# Fiche technique

## Écrou-coulisseau A4

Référence: 1147138



### Dimensions



Longueur	35 mm
Largeur	17 mm
Hauteur	11,5 mm
Cote B	17 mm
Dimension H	11,5 mm
Cote L	30 mm

### Caractéristiques techniques

Filetage	M12
Filetage, métrique	12
Avec ressort	non