

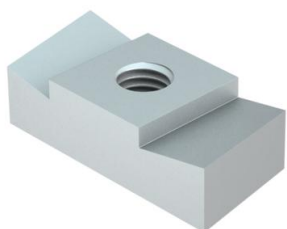
Fiche technique

Écrou-coulisseau A4

Référence: 1147134



Écrou coulissant pour rail profilé MS4022



A4 Acier inoxydable

2B nu, traité

Données sources

| | |
|----------------------------|--------------------------|
| Référence | 1147134 |
| Type | MS40SN M10 A4 |
| Désignation 1 | Écrou-coulisseau |
| Désignation 2 | pour rail profilé MS4022 |
| Fabricant | OBO |
| Dimension | M10 |
| Matériau | Acier inoxydable |
| Surface | nu, traité |
| Norme de surface | |
| Unité d'emballage minimale | 50 |
| Unité de mesure | Pièces |
| Poids | 3,4 kg |
| Unité de poids | kg/100 paires |

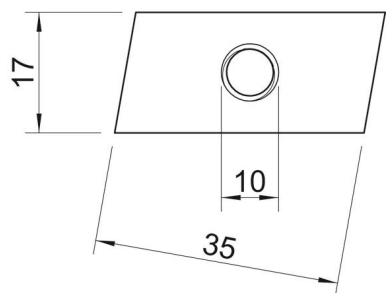
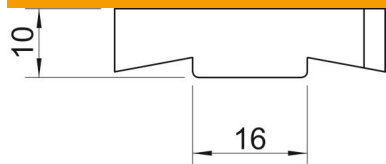
Fiche technique

Écrou-coulisseau A4

Référence: 1147134



Dimensions



| | |
|-------------|-------|
| Longueur | 35 mm |
| Largeur | 17 mm |
| Hauteur | 10 mm |
| Cote B | 17 mm |
| Dimension H | 10 mm |
| Cote L | 30 mm |

Caractéristiques techniques

| | |
|--------------------|-----|
| Filetage | M10 |
| Filetage, métrique | 10 |
| Avec ressort | non |