

Technische fiche

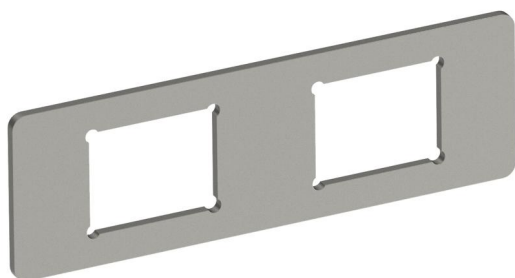
Montageplaat 2 x datamodule type C systeem 55

Artikelnummer: 7408705



Montageplaat voor de bevestiging van twee datamodules van volgende types:
Brand-Rex: afgeschermd module; EKU: E-Stone module; Dätwyler: KS-T, MS-K en KU-T module; R&M: Snap-In en Keystone module; Rutenbeck: UM en UMflex module; SETEC: MKJ, UKJ en XKJ module; Siemon TERA; Telegärtner: AMJ en UMJ module.

Afmeting van een montage-opening in mm: 19,30 x 14,80.



VA Roestvast staal

Stamgegevens

Artikelnummer	7408705
Type	MPMT45 2C
Omschrijving 1	Montageplaat
Omschrijving 2	met 2 x gatenpatroon type C
Fabrikant	OBO
Dimensie	77x24x1,5
Materiaal	Roestvast staal 1.4301
Kleinste verkoop-eenheid	1
Eenheid van hoeveelheid	Stuk
Gewicht	1,44 kg
Eenheid gewicht	kg/100 paar

Technische fiche

Montageplaat 2 x datamodule type C systeem 55

Artikelnummer: 7408705



Technische gegevens

Type bevestiging	Klikbaar
Tekstvenster	nee
Beschermraam vloerbekleding	nee
Vloerplaat	nee
Vlak met de vloer verzinkbaar	nee
Afdichtingsinbouwmogelijkheid	nee
Inbouwopening voor vloeropbouw tank	nee
Ontkoppelbaar	nee
Geschikt voor inbouw in dubbele vloer	ja
Geschikt voor vlak gesloten on- dervloerkanaal	ja
Geschikt voor door afwerkvloer overdekt ondervloerkanaal	ja
Geschikt voor inbouw in holle vloer	ja
Geschikt voor ondervloerkanaal	ja
Met uitsparing vloerbekleding	nee
Heavy-duty uitvoering	nee
Treklastingsmogelijkheid	ja