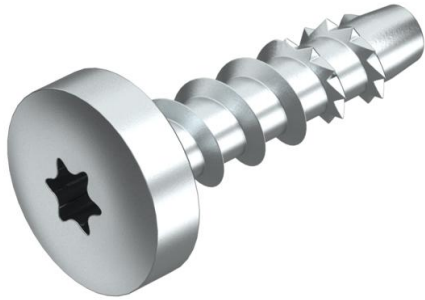


Fiche technique

Vis d'ancrage à tête ronde MMS-plus P 6x35, avec Panhead

Référence: 3498103



Vis résistante au feu, à tête cylindrique, pour le montage direct sans cheville.
Entraînement T30, trou de 5 mm. Cheville testée selon ETAG 001 - partie 3.
Classe de résistance au feu jusqu'à R120 pour béton et maçonnerie.

Support

Les vis d'ancrage conviennent pour être vissées dans des murs en briques des types suivants :

- Brique pleine silico-calcaire
- Brique perforée silico-calcaire
- Brique pleine



St acier

G galvanisé

Données sources

Référence	3498103
Type	MMS+ P 6x35
Désignation 1	Goujon auto-tarauteur
Désignation 2	avec panhead
Fabricant	OBO
Dimension	6x35mm
Matériau	acier
Surface	galvanisé
Norme de surface	EN ISO 19598 / EN ISO 4042
Unité d'emballage minimale	100
Unité de mesure	Pièces
Poids	0,71 kg
Unité de poids	kg/100 paires

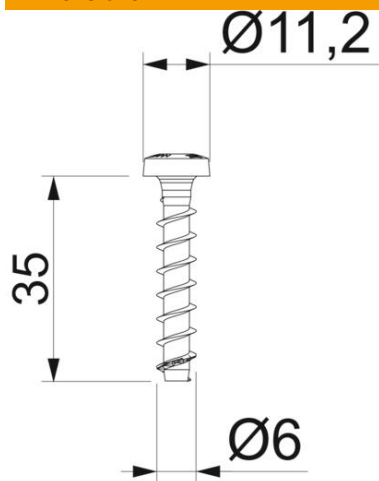
Fiche technique

Vis d'ancrage à tête ronde MMS-plus P 6x35, avec Panhead

Référence: 3498103



Dimensions



Dimension	6 x 35
Longueur	35 mm
Cote L	35 mm



T30

Caractéristiques techniques

Modèle Chevilles/clous/vis	Cheville hélicoïdale
Diamètre de perçage min.	5 mm
Diamètre de la tête	11,2 mm
Forme de la tête	autres
Système à visser	Torx