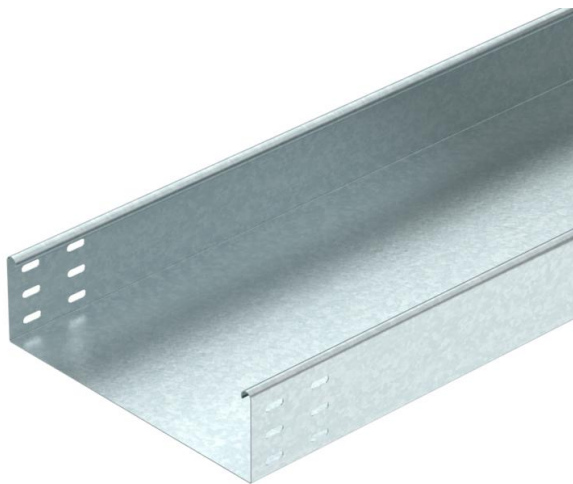


Fiche technique

Chemin de câbles MKSU 85 FS

Référence: 6063314



MKSU 85 = système de chemins de câbles mi-lourd d'une hauteur d'aile de 85 mm.
Raccord de type RLVL 85 inclus.
Atténuation magnétique du blindage sans couvercle 20 dB, avec couvercle 50 dB.



St acier

FS galvanisé sendzimir

Données sources

Référence	6063314
Type	MKSU 820 FS
Désignation 1	Chemin de câbles MKSU
Désignation 2	non perforé av perfo éclissage
Fabricant	OBO
Dimension	85x200x3000
Matériau	acier
Surface	galvanisé sendzimir
Norme de surface	DIN EN 10346
Unité d'emballage minimale	3
Unité de mesure	Mètre
Poids	308,34 kg
Unité de poids	kg/100 pc

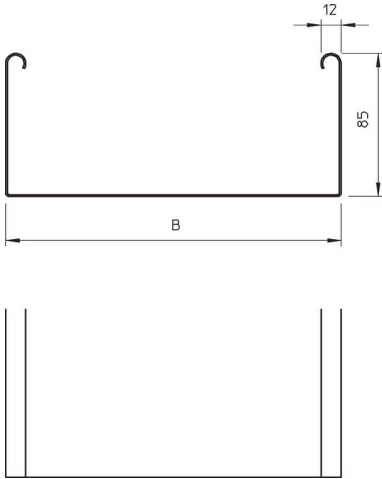
Fiche technique

Chemin de câbles MKSU 85 FS

Référence: 6063314



Dimensions



Dimension	85x200
Longueur	3 000 mm
Largeur	200 mm
Hauteur	85 mm
Épaisseur de tôle	1 mm
Cote B	200 mm

Caractéristiques techniques

Version du connecteur	sans raccord
Type de fixation du système de montage	Sol Plafond Mur
Accessible	non
Maintien en fonction avec partie supérieure	non
Perforation de montage dans le fond	non
Schéma de perçage NATO	non
Section utile	186 cm ²
Section utile	18600 mm ²
Acier inoxydable, décapé	non
Perforation latérale	non
Modèle longue portée	non
Type de test de charge selon CÉI 61537	Type II
Type de raccord du système de chemin de câble	vissé

Fiche technique

Chemin de câbles MKSU 85 FS

Référence: 6063314



Charges

Espacements utilisables entre supports min.	1,5 m
Espacements utilisables entre supports max.	2,5 m
Écart entre supports 1,5 m	1,75 kN/m
Écart entre supports 1,75 m	1,4 kN/m
Écart entre supports 2,0 m	1,1 kN/m
Écart entre supports 2,5 m	0,5 kN/m

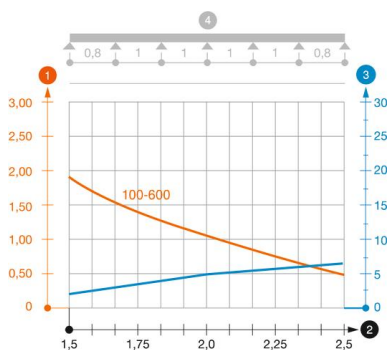


Diagramme de charge du chemin de câbles MKSU 85

- 1 Charge de chemins de câbles/d'échelles à câbles en kN/m sans charge d'homme
 - 2 Portée en m
 - 3 Déflexion de l'aile en mm avec kN/m autorisé
 - 4 Schéma de charge pour le procédé de contrôle
- Courbe de charge avec largeur du chemin de câbles/de l'échelle à câbles en mm
- Courbe de déflexion de l'aile en fonction de l'écartement