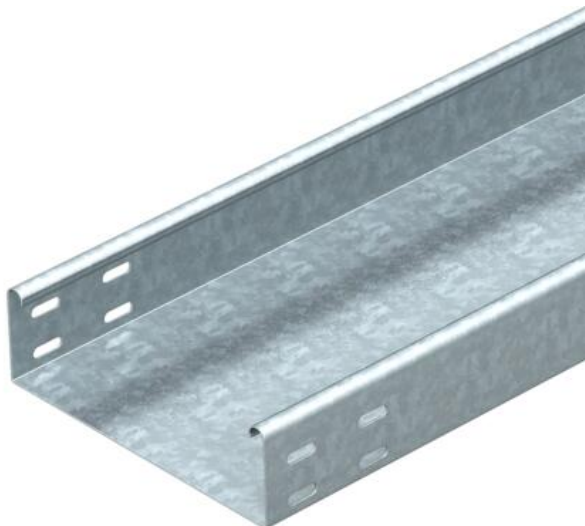


Fiche technique

Chemin de câbles MKSU 60 FT

Référence: 6064319



MKSU 60 = Système de chemins de câbles mi-lourd, non perforé, d'une hauteur latérale de 60 mm.

Le chemin de câbles est équipé d'une perforation des deux côtés pour les raccords..

Les raccords droits doivent être commandés séparément en quantité nécessaire. Atténuation magnétique du blindage sans couvercle 20 dB, avec couvercle 50 dB.



St acier

FT galvanisé à chaud par trempage

Données sources

Référence	6064319
Type	MKSU 615 FT
Désignation 1	Chemin de câbles MKSU
Désignation 2	non perforé av perfo éclissage
Fabricant	OBO
Dimension	60x150x3000
Matériau	acier
Surface	galvanisé à chaud par trempage
Norme de surface	DIN EN ISO 1461
Unité d'emballage minimale	3
Unité de mesure	Mètre
Poids	250 kg
Unité de poids	kg/100 pc

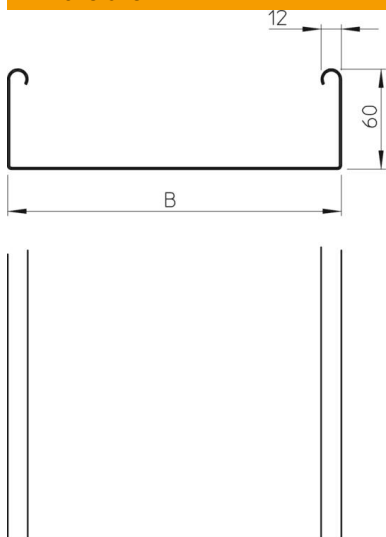
Fiche technique

Chemin de câbles MKSU 60 FT

Référence: 6064319



Dimensions



Longueur	3 000 mm
Longueur	10 ft
Largeur	150 mm
Largeur	6 dans
Hauteur	60 mm
Hauteur	2 dans
Épaisseur de tôle	0,04 dans
Épaisseur de tôle	1 mm

Caractéristiques techniques

Version du connecteur	sans raccord
Type de fixation du système de montage	Sol Plafond Mur
Accessible	non
Maintien en fonction avec partie supérieure	non
Perforation de montage dans le fond	non
Schéma de perçage NATO	non
Section utile	88 cm ²
Section utile	8800 mm ²
Acier inoxydable, décapé	non
Perforation latérale	non
Modèle longue portée	non
Type de test de charge selon CEI 61537	Type II
Type de raccord du système de chemin de câble	vissé

Fiche technique

Chemin de câbles MKSU 60 FT

Référence: 6064319



Charges

Espacements utilisables entre supports min.	1,5 m
Espacements utilisables entre supports max.	2,5 m
Écart entre supports 1,5 m	1,5 kN/m
Écart entre supports 1,75 m	1,25 kN/m
Écart entre supports 2,0 m	1 kN/m
Écart entre supports 2,5 m	0,5 kN/m



Diagramme de charge chemin de câbles type MKSU 60 FS FT

- 1 Charge de chemins de câbles/d'échelles à câbles en kN/m sans charge d'homme
 - 2 Portée en m
 - 3 Déflexion de l'aile en mm avec kN/m autorisé
 - 4 Schéma de charge pour le procédé de contrôle
- Courbe de charge avec largeur du chemin de câbles/de l'échelle à câbles en mm
- Courbe de déflexion de l'aile en fonction de l'écartement