

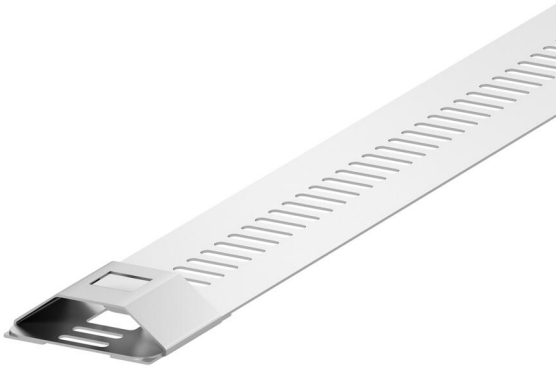
# Fiche technique

## Collier de serrage métallique, large

Référence: 7203110



Collier de serrage métallique en forme d'échelle avec serrure simple. Pour fixation résistante aux hautes températures et aux intempéries. Pour le serrage, utiliser une pince MBS-Z.



**A2** acier inoxydable

**2B** nu, traité

### Données sources

Référence	7203110
Type	MBS 100
Désignation 1	Collier de serrage
Fabricant	OBO
Dimension	12x1000
Matériau	acier inoxydable 1.4301
Surface	nu, traité
Norme de surface	
Unité d'emballage minimale	25
Unité de mesure	Pièces
Poids	3 kg
Unité de poids	kg/100 paires

### Dimensions

Longueur	1 000 mm
Largeur	12 mm
Cote L	1 000 mm