

Fiche technique

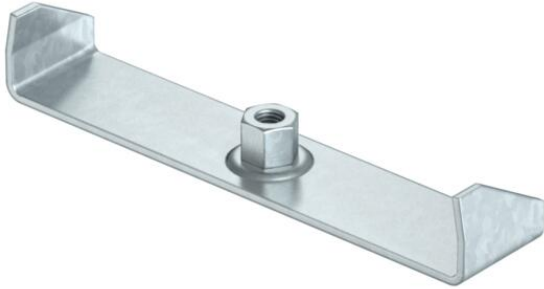
Suspension centrale de chemin de câbles, hauteur latérale 35

Référence: 6358694



Suspension centrale pour chemins de câbles avec bord roulé let d'une hauteur latérale de 35 mm.

La suspension centrale dispose d'un embout fileté rotatif M10. Lors de la pose, veillez à une répartition homogène de la charge (éviter toute pose unilatérale).



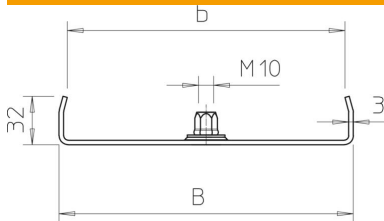
St acier

FS galvanisé sendzimir

Données sources

Référence	6358694
Type	MAH 35 300 FS
Désignation 1	Suspension centrale
Désignation 2	pour dalle perforée
Fabricant	OBO
Dimension	B300mm
Matériau	acier
Surface	galvanisé sendzimir
Norme de surface	DIN EN 10346
Unité d'emballage minimale	1
Unité de mesure	Pièces
Poids	27,7 kg
Unité de poids	kg/100 paires

Dimensions



Longueur	40 mm
Largeur	300 mm
Largeur	12 dans
Hauteur	32 mm
Cote B	295 mm
Cote b	284 mm

Fiche technique

Suspension centrale de chemin de câbles, hauteur latérale 35

Référence: 6358694



Caractéristiques techniques

Modèle	accroché
F en kN	0,2 kN
Maintien en fonction	non
pour largeur max.	300 mm
pour largeur min.	300
Convient pour la tige filetée métrique	10
Convient pour largeur de chemin de câbles/échelle de câble	300 mm
Diamètre du trou	10,5 mm
Réglable	non