

Fiche technique

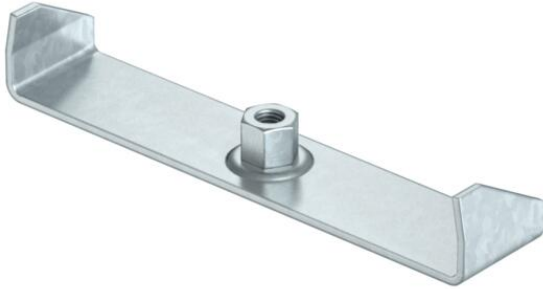
Suspension centrale de chemin de câbles, hauteur latérale 35

Référence: 6358692



Suspension centrale pour chemins de câbles avec bord roulé let d'une hauteur latérale de 35 mm.

La suspension centrale dispose d'un embout fileté rotatif M10. Lors de la pose, veillez à une répartition homogène de la charge (éviter toute pose unilatérale).



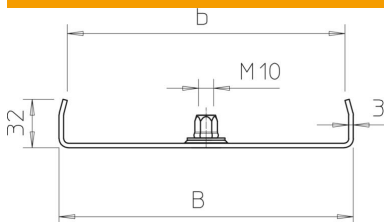
St acier

FS galvanisé sendzimir

Données sources

Référence	6358692
Type	MAH 35 200 FS
Désignation 1	Suspension centrale
Désignation 2	pour dalle perforée
Fabricant	OBO
Dimension	B200mm
Matériau	acier
Surface	galvanisé sendzimir
Norme de surface	DIN EN 10346
Unité d'emballage minimale	1
Unité de mesure	Pièces
Poids	18,6 kg
Unité de poids	kg/100 paires

Dimensions



Longueur	40 mm
Largeur	200 mm
Largeur	8 dans
Hauteur	32 mm
Cote B	195 mm
Cote b	184 mm

Fiche technique

Suspension centrale de chemin de câbles, hauteur latérale 35

Référence: 6358692



Caractéristiques techniques

Modèle	accroché
F en kN	0,35 kN
Maintien en fonction	non
pour largeur max.	200 mm
pour largeur min.	200
Convient pour la tige filetée métrique	10
Convient pour largeur de chemin de câbles/échelle de câble	200 mm
Diamètre du trou	10,5 mm
Réglable	non