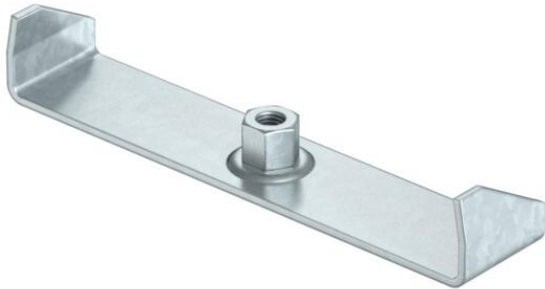


# Technische fiche

## Middenophangbeugel kabelgoot, zijhoogte 35

Artikelnummer: 6358690



Middenophangbeugel voor kabelgoten met omgerolde zijkant met een hoogte van 35 mm.

De centrale ophangbeugel heeft een draibare schroefdraadhuls M10. Let bij het vullen op gelijkmatige verdeling van de last (niet uitsluitend aan één zijde vullen).



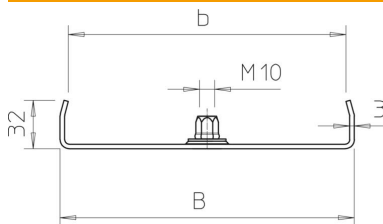
**St** Staal

**FS** sendzimir verzinkt

### Stamgegevens

Artikelnummer	6358690
Type	MAH 35 100 FS
Omschrijving 1	Centrale ophangbeugel
Omschrijving 2	voor kabelgoot
Fabrikant	OBO
Dimensie	B100mm
Materiaal	staal
Oppervlak	bandverzinkt
Oppervlakenorm	DIN EN 10346
Kleinste verkoop-eenheid	1
Eenheid van hoeveelheid	Stuk
Gewicht	9,4 kg
Eenheid gewicht	kg/100 paar

### Afmetingen



Lengte	40 mm
Breedte	100 mm
Breedte	4 in
Hoogte	32 mm
Maat B	95 mm
Maat b	84 mm

### Technische gegevens

Uitvoering	ingehangen
F in kN	1,3 kN
Functiebehoud	nee

# Technische fiche

Middenophangbeugel kabelgoot, zijhoogte 35

Artikelnummer: 6358690



## Technische gegevens

voorbreedte max.	100 mm
voorbreedte min.	100
Geschikt voor draadstang metrisch	10
Geschikt voor goot-/ladderbreedte	100 mm
Gatdiameter	10,5 mm
Verstelbaar	nee