

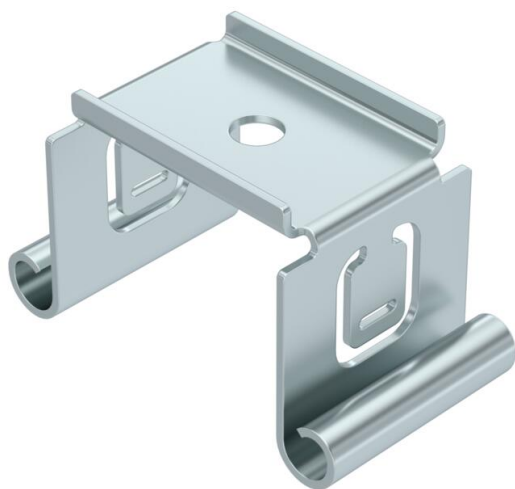
# Fiche technique

Suspension centrale, pour chemins de câbles avec longeron latéral enroulé FS

Référence: 6358510



Suspension centrale à accrocher sur l'aile du chemin de câbles.



**St** acier

**FS** galvanisé sendzimir

## Données sources

Référence	6358510
Type	MAH 075 FS
Désignation 1	Suspension centrale
Désignation 2	pour dalle perforée
Fabricant	OBO
Dimension	B70mm
Matériau	acier
Surface	galvanisé sendzimir
Norme de surface	DIN EN 10346
Unité d'emballage minimale	1
Unité de mesure	Pièces
Poids	6,5 kg
Unité de poids	kg/100 paires

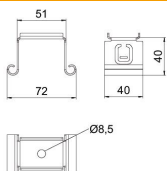
# Fiche technique

Suspension centrale, pour chemins de câbles avec longeron latéral enroulé FS

Référence: 6358510



## Dimensions



Longueur	40 mm
Largeur	75 mm
Hauteur	39,5 mm
Cote B	72 mm
Cote B1	51 mm

## Caractéristiques techniques

Modèle	accroché
Maintien en fonction	non
pour largeur max.	75 mm
pour largeur min.	75
Convient pour la tige filetée métrique	8
Convient pour largeur de chemin de câbles/échelle de câble	75 mm
Diamètre du trou	8,5 mm
Réglable	non