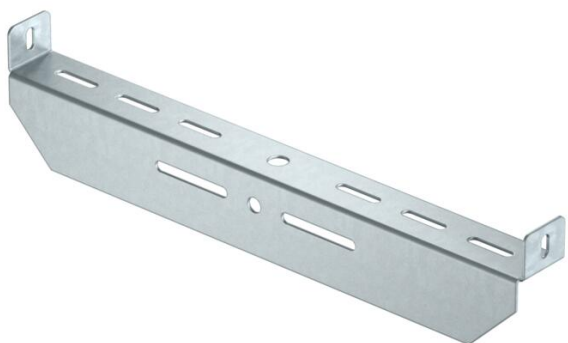


Fiche technique

Suspension centrale, universelle FT

Référence: 6358896



Suspension centrale, universelle, pour la fixation sur des tiges filetées et des pendants.

Utilisation conseillée de cette suspension centrale en association avec des échelles à câbles et des chemins de câbles en treillis.



St acier

FT galvanisé à chaud par trempage

Données sources

Référence	6358896
Type	MAHU 500 FT
Désignation 1	Suspension centrale
Désignation 2	universel
Fabricant	OBO
Dimension	B500mm
Matériau	acier
Surface	galvanisé à chaud par trempage
Norme de surface	DIN EN ISO 1461
Unité d'emballage minimale	1
Unité de mesure	Pièces
Poids	89,1 kg
Unité de poids	kg/100 paires

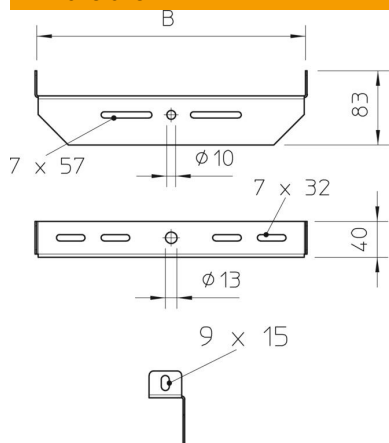
Fiche technique

Suspension centrale, universelle FT

Référence: 6358896



Dimensions



Largeur	500 mm
---------	--------

Caractéristiques techniques

Convient pour la tige filetée métrique	12
Réglable	non