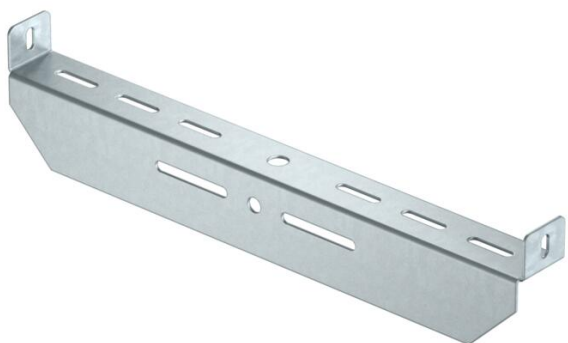


Fiche technique

Suspension centrale, universelle FS

Référence: 6358853



Suspension centrale, universelle, pour la fixation sur des tiges filetées et des pendants.

Utilisation conseillée de cette suspension centrale en association avec des échelles à câbles et des chemins de câbles en treillis.



St acier

FS galvanisé sendzimir

Données sources

Référence	6358853
Type	MAHU 200 FS
Désignation 1	Suspension centrale
Désignation 2	universel
Fabricant	OBO
Dimension	B200mm
Matériau	acier
Surface	galvanisé sendzimir
Norme de surface	DIN EN 10346
Unité d'emballage minimale	1
Unité de mesure	Pièces
Poids	27,5 kg
Unité de poids	kg/100 paires

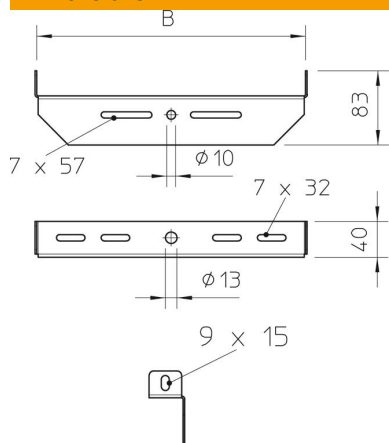
Fiche technique

Suspension centrale, universelle FS

Référence: 6358853



Dimensions



Largeur	200 mm
Cote B	200 mm

Caractéristiques techniques

Modèle	autres
Maintien en fonction	non
Convient pour la tige filetée métrique	12
Convient pour chemin de câbles en treillis	oui
Convient pour échelle à câbles	oui
Convient pour chemin de câbles	oui
Convient pour largeur de chemin de câbles/échelle de câble	200 mm
Fixation de gouttière	peut être vissé
Réglable	non