

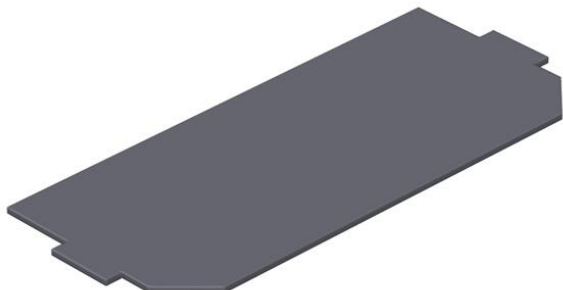
# Fiche technique

## Plaque de recouvrement pour boîtiers de sol et cassettes



Référence: 7407588

Pour l'obturation d'un emplacement de montage non utilisé pour un support universel dans un boîtier de sol ou une cassette.

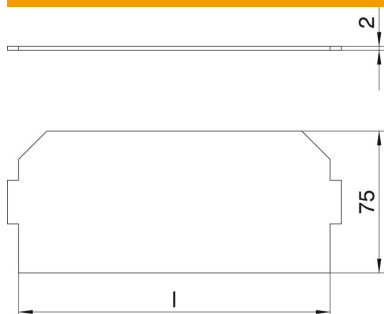


**PVC** chlorure de polyvinyle

### Données sources

Référence	7407588
Type	LPA UT3
Désignation 1	Obtuteur
Fabricant	OBO
Dimension	165x76mm
Coloris	noir graphite ; RAL 9011
Matériau	chlorure de polyvinyle
Unité d'emballage minimale	1
Unité de mesure	Pièces
Poids	2,55 kg
Unité de poids	kg/100 paires

### Dimensions



Longueur	165 mm
----------	--------

### Caractéristiques techniques

Nombre d'appareillages montables	0
Type de fixation	encliquetable
Zone de marquage	non

# Fiche technique

Plaque de recouvrement pour boîtiers de sol et cassettes

Référence: 7407588



## Caractéristiques techniques

convient pour goulotte sous chape fermée, affleurante avec la chape	oui
Possibilité de décharge de traction	oui