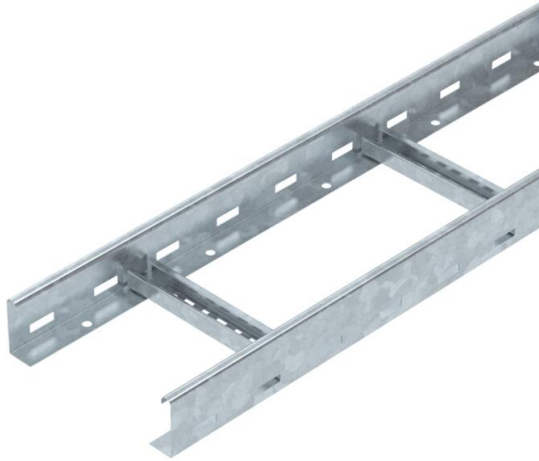


Fiche technique

Echelle à câbles LLIS 620, 3 m FT

Référence: 6209570



Échelle à câbles d'une hauteur latérale de 60 mm avec barreaux soudés profilés en C ouverts en haut. Longeron latéral enroulé pour le renforcement et la protection des bords. La fixation sur console s'effectue avec des pièces de serrage de type LKS 40. La dimension de la fente de l'échelon est de 17 mm, le clip de support correspondant est de type 2056U. Atténuation magnétique sans couvercle 10 dB, avec couvercle 15 dB.



St acier

FT galvanisé à chaud par trempage

Données sources

Référence	6209570
Type	LLIS 620 3 FT
Désignation 1	Echelle à câbles
Désignation 2	échelons perforés, soudés
Fabricant	OBO
Dimension	60x200x3000
Matériau	acier
Surface	galvanisé à chaud par trempage
Norme de surface	DIN EN ISO 1461
Unité d'emballage minimale	3
Unité de mesure	Mètre
Poids	192,467 kg
Unité de poids	kg/100 pc

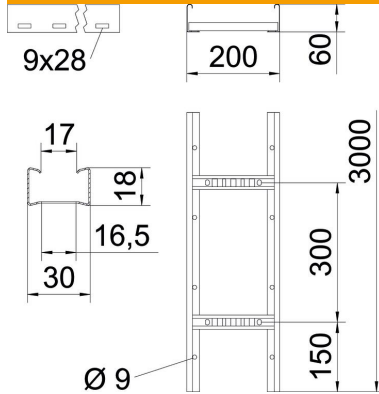
Fiche technique

Echelle à câbles LLIS 620, 3 m FT

Référence: 6209570



Dimensions



Longueur	3 000 mm
Longueur	3 000 ft
Largeur	200 mm
Hauteur	60 mm

Caractéristiques techniques

Modèle des échelons	Profilé perforé
Modèle de longeron latéral	Profilé plat
Fixation des échelons	soudé
Maintien en fonction	non
Section utile	80 cm ²
Section utile	8000 mm ²
Acier inoxydable, décapé	non
Perforation latérale	oui
Écart entre échelons	300 mm
Modèle longue portée	non
Épaisseur du longeron	1 mm

Charges

Écart entre supports 1,0 m	2,6 kN/m
Écart entre supports 2,0 m	1,2 kN/m
Écart entre supports 3,0 m	0,5 kN/m