

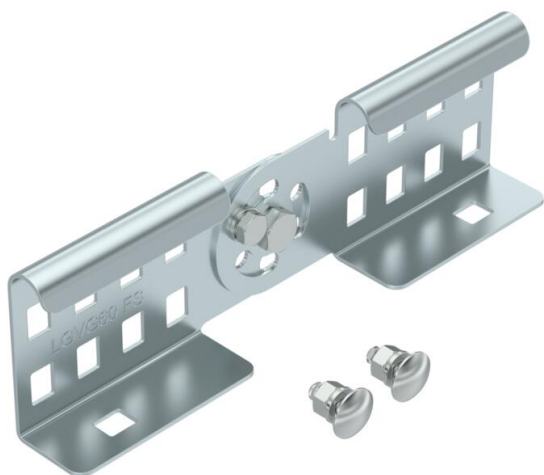
Fiche technique

Raccord articulé FS

Référence: 6208941



Éclisse articulée utilisée à l'extérieur pour l'éclissage d'échelles à câbles et de pièces de forme d'une hauteur d'aile de 60 mm et avec perforation constante de longeron.. Équerre réglable sur le plan vertical.



La constance de la liaison équipotentielle est assurée par le raccord à vis.



St acier

FS galvanisé sendzimir

Données sources

Référence	6208941
Type	LGVG 60 FS
Désignation 1	Eclisse articulée
Désignation 2	pour échelle à câbles
Fabricant	OBO
Dimension	64x210
Matériau	acier
Surface	galvanisé sendzimir
Norme de surface	DIN EN 10346
Unité d'emballage minimale	10
Unité de mesure	Pièces
Poids	28,5 kg
Unité de poids	kg/100 paires

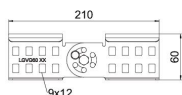
Fiche technique

Raccord articulé FS

Référence: 6208941



Dimensions



Dimension	64x210
Longueur	210 mm
Largeur	28 mm
Hauteur	64 mm
Épaisseur de tôle	1,5 mm

Caractéristiques techniques

Modèle	Raccord droit/coudé
Convient pour chemin de câbles en treillis	non
Convient pour échelle à câbles	oui
Convient pour chemin de câbles	non
Convient pour hauteur du système de support de câbles	60 mm
Éclisse articulée horizontale	non
Éclisse articulée verticale	oui
Acier inoxydable, décapé	non
Type de raccordement	Éclisse droite