

# Fiche technique

## Plaque de tête US 5 NOK FT

Référence: 6348939



Plaque de tête avec logement de montant en U tourné à 90°.  
Pour le montage de la plaque de tête, utilisez l'entretoise de type DSK 45.



**St** acier

**FT** galvanisé à chaud par trempage

### Données sources

|                            |                                |
|----------------------------|--------------------------------|
| Référence                  | 6348939                        |
| Type                       | KUS 5 NOK FT                   |
| Désignation 1              | Semelle                        |
| Désignation 2              | pour montant US 5              |
| Fabricant                  | OBO                            |
| Dimension                  | 140x75x104                     |
| Matériau                   | acier                          |
| Surface                    | galvanisé à chaud par trempage |
| Norme de surface           | DIN EN ISO 1461                |
| Unité d'emballage minimale | 1                              |
| Unité de mesure            | Pièces                         |
| Poids                      | 75 kg                          |
| Unité de poids             | kg/100 paires                  |

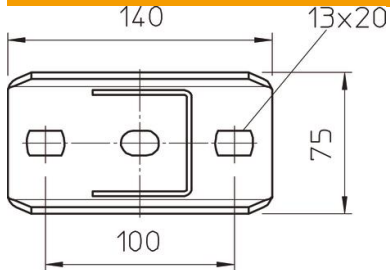
# Fiche technique

## Plaque de tête US 5 NOK FT

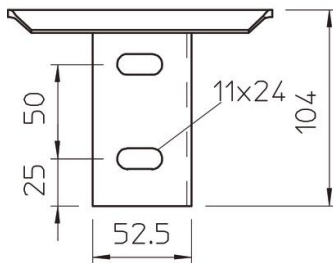
Référence: 6348939



### Dimensions



|          |        |
|----------|--------|
| Longueur | 140 mm |
| Largeur  | 75 mm  |
| Hauteur  | 104 mm |



### Caractéristiques techniques

|                                    |                         |
|------------------------------------|-------------------------|
| Modèle                             | Plaque de tête à visser |
| Maintien en fonction               | non                     |
| Convient pour montage au plafond   | oui                     |
| Convient pour fixation de consoles | non                     |
| Convient pour formes de profilé    | profilé en U            |
| Acier inoxydable, décapé           | non                     |
| Zone d'angle max.                  | 90 mm                   |
| Zone d'angle min.                  | 90 mm                   |