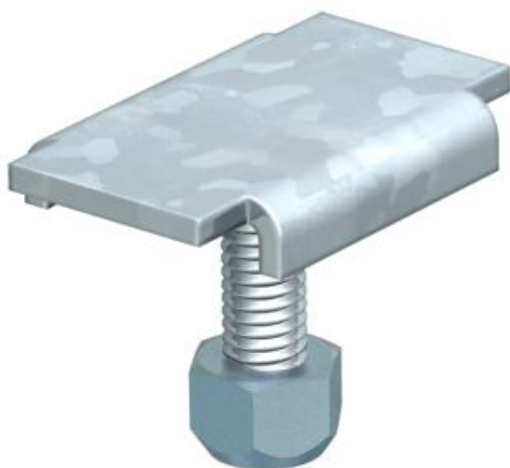


Fiche technique

Pièce de serrage FT

Référence: 6015174



Pièce de serrage pour la fixation des équerres de montage MW 45 et MW 90 sur les chemins de câbles en treillis de type CGR.
Écrou autobloquant dans M6 inclus.



St acier

FT galvanisé à chaud par trempage

Données sources

Référence	6015174
Type	KS 23 35 FT
Désignation 1	Pièce de serrage
Désignation 2	pour CdC en treillis en C
Fabricant	OBO
Dimension	M6x20
Matériau	acier
Surface	galvanisé à chaud par trempage
Norme de surface	DIN EN ISO 1461
Unité d'emballage minimale	100
Unité de mesure	Pièces
Poids	2,015 kg
Unité de poids	kg/100 paires

Caractéristiques techniques

Convient pour chemin de câbles en treillis	oui
Convient pour échelle à câbles	non
Convient pour chemin de câbles	non
Diamètre du trou	6 mm
Acier inoxydable, décapé	non
Type de raccordement	Éclisse droite