

# Fiche technique

## Écrou hexagonal avec denture sous tête DIN 6923 V2A

Référence: 3156126



Écrou combiné à rondelle sertie. selon EN 1661



CE

**A2** Acier inoxydable

**2B** nu, traité

### Données sources

|                            |                       |
|----------------------------|-----------------------|
| Référence                  | 3156126               |
| Type                       | KM M12 A2             |
| Désignation 1              | Écrou rondelle sertie |
| Désignation 2              | cranté                |
| Fabricant                  | OBO                   |
| Dimension                  | M12                   |
| Matériau                   | Acier inoxydable      |
| Surface                    | nu, traité            |
| Norme de surface           |                       |
| Unité d'emballage minimale | 50                    |
| Unité de mesure            | Pièces                |
| Poids                      | 2,1 kg                |
| Unité de poids             | kg/100 paires         |

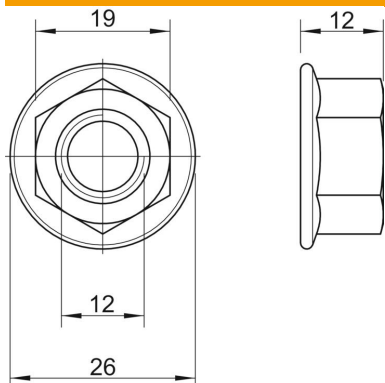
# Fiche technique

## Écrou hexagonal avec denture sous tête DIN 6923 V2A



Référence: 3156126

### Dimensions



|             |       |
|-------------|-------|
| Cote d      | 26 mm |
| Dimension h | 12 mm |

### Caractéristiques techniques

|                        |                    |
|------------------------|--------------------|
| Filetage               | M12                |
| Filetage, métrique     | 12                 |
| Type de filetage       | métrique           |
| Sans halogène          | oui                |
| Avec bride             | oui                |
| Ouverture de clé       | 18                 |
| Autobloquant           | non                |
| Filetage gauche        | non                |
| Filet impérial         | 1/2 pouce          |
| Modèle de l'écrou      | Écrou              |
| Système à visser écrou | Six pans extérieur |