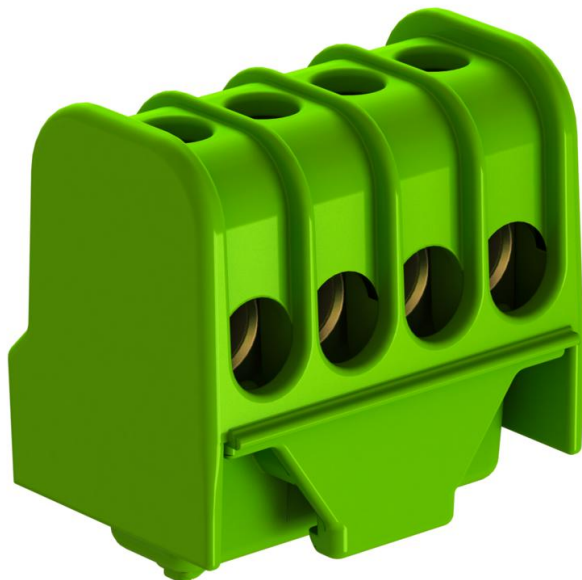


Fiche technique

Borne de mise à la terre à contacts vissés, 4 points de serrage

Référence: 2016250



Borne de raccordement neutre, bornier de raccordement en laiton, vis en acier galvanisé (passivation transparente), section nominale $6 \div 16 \text{ mm}^2$, tension nominale 400 V, 1 pôle, avec bornes à douilles max. conducteurs raccordables par borne max. $4 \times 16 \text{ mm}^2$, $4 \times 10 \text{ mm}^2$, $8 \times 6 \text{ mm}^2$ ou $12 \times 4 \text{ mm}^2$.



PA polyamide

Données sources

Référence	2016250
Type	KL-DBS4x16GN
Désignation 1	Borne de protection PE
Désignation 2	with screw contacts
Fabricant	OBO
Dimension	$4 \times 16 \text{ mm}^2$
Coloris	vert
Matériau	polyamide
Unité d'emballage minimale	10
Unité de mesure	Pièces
Poids	1,98 kg
Unité de poids	kg/100 paires

Caractéristiques techniques

Section raccordable de conducteur à un fil max.	16 mm^2
Section raccordable de conducteur à un fil min.	4 mm^2
Position de raccordement	latéral
Nombre de points de raccordement	4

Fiche technique

Borne de mise à la terre à contacts vissés, 4 points de serrage

Référence: 2016250



Caractéristiques techniques

Nombre de points de raccordement par pôle	1
Modèle du raccordement électrique 1	Raccord vissé
Matériau d'isolation	Thermoplast
Type de montage	autres
Section nominale max.	16 mm ²
Section nominale min.	6 mm ²
Tension nominale	400 V
Courant nominal	76 A
Nombre de pôles	1
Section	nombre max. de conducteurs à raccorder par point : 4x16 mm ² , 4x10 mm ² , 8x6 mm ² ou 12x4 mm ² mm ²