

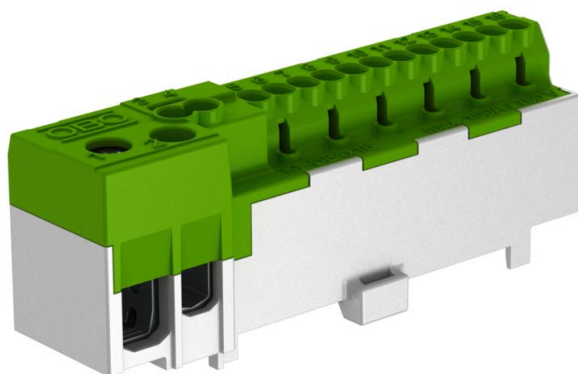
# Fiche technique

Borne de mise à la terre avec contacts à fiche, 12 points de serrage

Référence: 2016260



Borne de raccordement neutre en laiton avec 12 points de serrage à fiche 2,5 mm<sup>2</sup> ou 1,5 mm<sup>2</sup> flexibles avec embout d'extrémité ; deux points de serrage à fiche 4 mm<sup>2</sup> ou 2,5 mm<sup>2</sup> flexibles avec embout d'extrémité et deux points de serrage à vis jusqu'à 25 mm<sup>2</sup> ou 16 mm<sup>2</sup> flexibles, 3 Nm.  
À encliqueter sur rails de 15 mm selon DIN EN 60715 (précédemment DIN EN 50022).



PA polyamide

## Données sources

Référence	2016260
Type	KL-DBS12x02GRGN
Désignation 1	Borne de protection PE
Désignation 2	with plug contacts
Fabricant	OBO
Dimension	12x2,5mm <sup>2</sup>
Coloris	gris/vert
Matériau	polyamide
Unité d'emballage minimale	10
Unité de mesure	Pièces
Poids	4,5 kg
Unité de poids	kg/100 paires

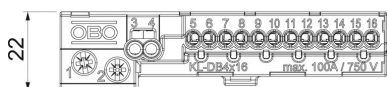
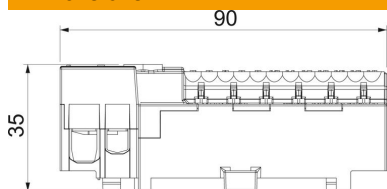
# Fiche technique

Borne de mise à la terre avec contacts à fiche, 12 points de serrage

Référence: 2016260



## Dimensions



Longueur	85 mm
Hauteur	20 mm

## Caractéristiques techniques

Plaque d'obturation requise	non
Nombre de points de raccordement	12
Modèle testé antidéflagrant	non
Convient pour conducteurs flexibles	oui
Convient pour conducteurs massifs	non
Convient pour conducteurs multifilaires	non
Type de montage	Rail DIN 15 mm
Section nominale max.	16 mm <sup>2</sup>
Section nominale min.	10 mm <sup>2</sup>
Nombre de pôles	12
Section	12 points de raccordement jusqu'à 16 mm <sup>2</sup> mm <sup>2</sup>