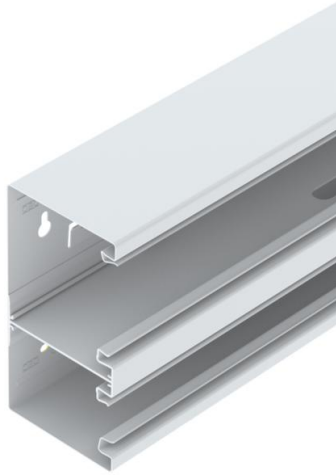


Fiche technique

Goulotte d'appareillage Rapid 80, largeur de goulotte 170, hauteur de goulotte 90, asymétrique, double
Référence: 6278300



Goulotte d'appareillage GS compatible pour un montage direct au mur ou sur des consoles de fixation. La goulotte d'appareillages GS est dotée d'ergots pour la fixation rapide d'un séparateur en acier. La liaison équipotentielle entre les socles de la goulotte est assurée par le raccord. La mesure de protection et la liaison équipotentielle avec la partie inférieure de goulotte est assurée grâce au couvercle auto-connectable breveté. L'ouverture du système pour le montage d'appareillage est en réalité de 76,5 mm. La deuxième voie de la goulotte, avec une ouverture de système de 45 mm, est utilisée pour l'acheminement des câbles. La pose de gîches et commutateurs Modul45 est impossible. Le couvercle est à commander séparément.

Des longueurs spéciales jusqu'à 3000 mm de couvercles et de socles de goulotte ainsi que d'autres couleurs RAL peuvent être réalisées sur demande. Les surfaces visibles des goulottes d'appareillage peintes sont recouvertes d'un film de protection.



St Acier

Données de base

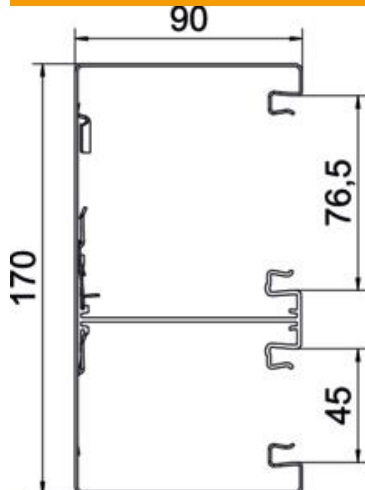
Référence	6278300
Type	GS-D90170RW
Désignation 1	Goulotte d'appareillages
Désignation 2	asymétrique
Fabricant	OBO
Dimension	90x170x2000
Couleur	blanc pur; RAL 9010
Matériau	Acier
Unité d'emballage minimale	2
Unité de quantité	Mètre
Poids	423,3 kg
Unité de poids	kg/100 m

Fiche technique

Goulotte d'appareillage Rapid 80, largeur de goulotte 170, hauteur de goulotte 90, asymétrique, double
Référence: 6278300



Dimensions



Longueur	2 000 mm
Largeur	170 mm
Hauteur	90 mm

Caractéristiques techniques

Nombre de parties supérieures	2
Nombre de séparateurs enfichables	1
Modèle paroi arrière (face intérieure)	avec loquets de verrouillage
Forme de construction rectangulaire	oui
Perforation au fond	métallique, avec fond perforé
Sans halogène	oui
Étrier de retenue de câble	non
Raccord de conduit	non
Type de montage de la couvercle	à l'intérieur
Perforation de montage dans le fond	oui
Section utile	12355 mm ²
Couvercle compris dans la livraison	non
Largeur de la partie supérieure	76,5 mm
Largeur de la couvercle 2	45 mm
Indice de protection	IP30
Film de protection	oui
Indice de protection code IK	IK10
Symétrique	non
Plage de températures d'utilisation max.	60 °C
Plage de températures d'utilisation min.	-25 °C