

Fiche technique

Bride Omega A4

Référence: 1124751



Equerre de fixation oméga à 3 trous pour le raccordement en croix de rails profilés 41 x 21 mm.



A4 Acier, inoxydable 1.4571

2B nu, traité

Données sources

Référence	1124751
Type	GMS 3 O 4121 A4
Désignation 1	Ferrure Omega
Désignation 2	avec 3 trous
Fabricant	OBO
Dimension	150x24x40x4
Matériau	Acier, inoxydable 1.4571
Surface	nu, traité
Norme de surface	
Unité d'emballage minimale	10
Unité de mesure	Pièces
Poids	20,9 kg
Unité de poids	kg/100 paires

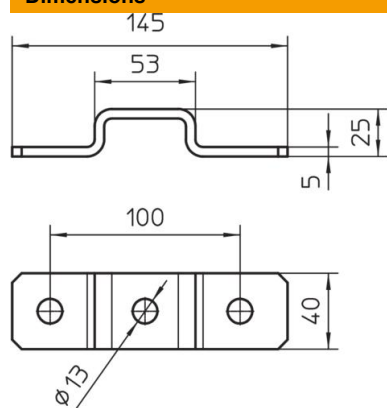
Fiche technique

Bride Omega A4

Référence: 1124751



Dimensions



Longueur	150 mm
Largeur	40 mm
Hauteur	24 mm

Caractéristiques techniques

Modèle	avec perçage traversant 13 mm
Convient pour formes de profilé	Profilé en C
Dimension du trou	13 mm
épaisseur du matériau	4 mm
Avec accessoires pour vis	non