

Fiche technique

Ferrure en L, 90° à 2 trous FT

Référence: 1124659



Équerre de montage à 2 trous pour le raccordement de rails profilés 41 x 41 mm et 41 x 21 mm avec un angle à 90°.



CE

St acier

FT galvanisé à chaud par trempage

Données sources

Référence	1124659
Type	GMS 2 VW 90 FT
Désignation 1	Equerre de raccordement
Désignation 2	90°, 2 trous
Fabricant	OBO
Dimension	54x54x40x5
Matériau	acier
Surface	galvanisé à chaud par trempage
Norme de surface	DIN EN ISO 1461
Unité d'emballage minimale	10
Unité de mesure	Pièces
Poids	14 kg
Unité de poids	kg/100 paires

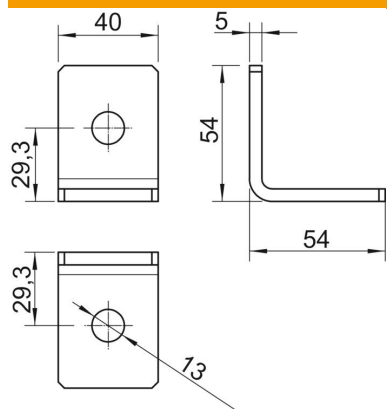
Fiche technique

Ferrure en L, 90° à 2 trous FT

Référence: 1124659



Dimensions



Longueur	54 mm
Largeur	40 mm
Hauteur	54 mm

Caractéristiques techniques

Modèle	Équerre à 90°
Modèle	Équerre
Convient pour formes de profilé	Profilé en C
Dimension du trou	13 mm
épaisseur du matériau	5 mm
Avec accessoires pour vis	non
Acier inoxydable, décapé	non