

# Fiche technique

## Suspension centrale pour chemin de câbles en treillis FS

Référence: 6015220



Suspension centrale par tige filetée en deux parties, pour chemin de câbles en treillis.  
Lors de la pose des conducteurs, veillez à une répartition homogène de ceux-ci.  
La largeur maximale recommandée des chemins de câbles en treillis est de 200 mm.



**St** acier

**FS** galvanisé sendzimir

### Données sources

Référence	6015220
Type	GMA M6 FS
Désignation 1	Suspension centrale
Désignation 2	pour tige filetée M6
Fabricant	OBO
Dimension	60x40
Matériau	acier
Surface	galvanisé sendzimir
Norme de surface	DIN EN 10346
Unité d'emballage minimale	25
Unité de mesure	Pièces
Poids	8 kg
Unité de poids	kg/100 paires

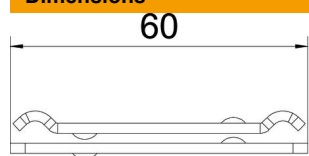
# Fiche technique

## Suspension centrale pour chemin de câbles en treillis FS

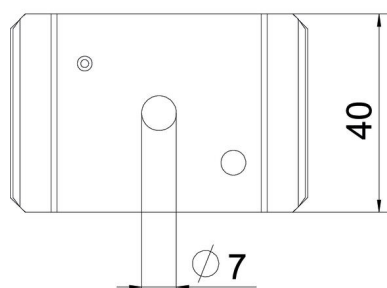
Référence: 6015220



### Dimensions



Longueur	65 mm
Largeur	40 mm
Hauteur	10,1 mm



### Caractéristiques techniques

Modèle	accroché
Maintien en fonction	non
Diamètre du trou	7 mm
Réglable	non