

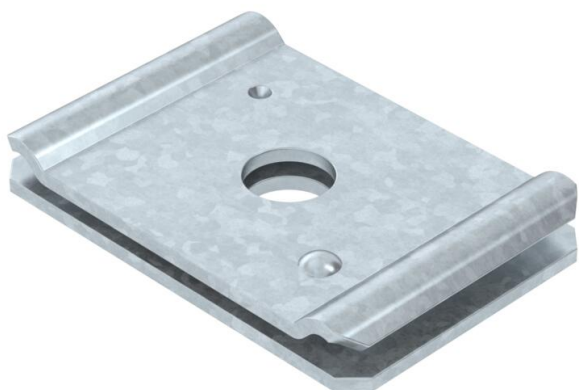
Fiche technique

Suspension centrale pour chemin de câbles en treillis FT

Référence: 6015255



Suspension centrale par tige filetée en deux parties, pour chemin de câbles en treillis.
Lors de la pose des conducteurs, veillez à une répartition homogène de ceux-ci.
La largeur maximale recommandée des chemins de câbles en treillis est de 200 mm.



St acier

FT galvanisé à chaud par trempage

Données sources

Référence	6015255
Type	GMA M10 FT
Désignation 1	Suspension centrale
Désignation 2	pour tige filetée M10
Fabricant	OBO
Dimension	60x40
Matériau	acier
Surface	galvanisé à chaud par trempage
Norme de surface	DIN EN ISO 1461
Unité d'emballage minimale	25
Unité de mesure	Pièces
Poids	8,4 kg
Unité de poids	kg/100 paires

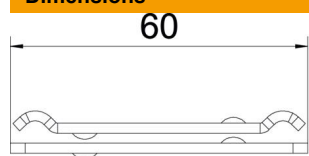
Fiche technique

Suspension centrale pour chemin de câbles en treillis FT

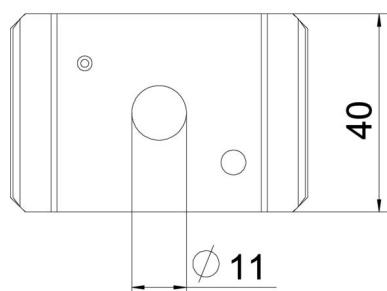
Référence: 6015255



Dimensions



Longueur	65 mm
Largeur	40 mm
Hauteur	6,5 mm



Caractéristiques techniques

Modèle	accroché
Maintien en fonction	non
Diamètre du trou	11 mm
Réglable	non