

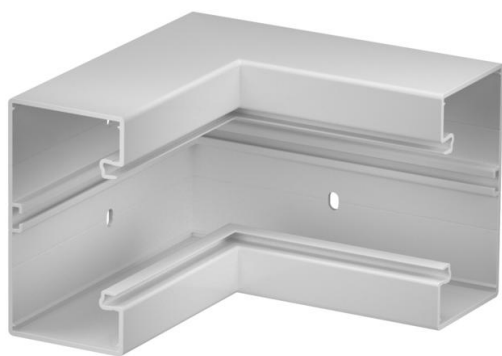
Fiche technique

Angle intérieur, pour goulotte d'appareillage Rapid 80, type GK-70130

Référence: 6274542



Angle intérieur pour un changement de direction des goulottes d'appareillages GK.



PVC Chlorure de polyvinyle

Données de base

| | |
|----------------------------|------------------------|
| Référence | 6274542 |
| Type | GK-I70130LGR |
| Désignation 1 | Angle intérieur |
| Fabricant | OBO |
| Dimension | 70x130mm |
| Couleur | gris clair; RAL 7035 |
| Matériau | Chlorure de polyvinyle |
| Unité d'emballage minimale | 1 |
| Unité de quantité | pc |
| Poids | 110 kg |
| Unité de poids | kg/100 pc |

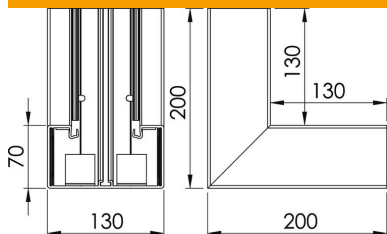
Fiche technique

Angle intérieur, pour goulotte d'appareillage Rapid 80, type GK-70130

Référence: 6274542



Dimensions



| | |
|----------|--------|
| Longueur | 200 mm |
| Largeur | 130 mm |
| Hauteur | 70 mm |

Caractéristiques techniques

| | |
|--|---------------|
| Nombre de parties supérieures | 1 |
| Modèle | Socle |
| forme | symétrique |
| Sans halogène | non |
| Étrier de retenue de câble | non |
| Raccord de conduit | non |
| Type de montage de la couvercle | à l'intérieur |
| Perforation de montage dans le fond | oui |
| Largeur de la partie supérieure | 76,5 mm |
| Largeur de la couvercle 2 | 0 mm |
| Largeur de la couvercle 3 | 0 mm |
| Indice de protection | IP30 |
| Film de protection | oui |
| Indice de protection code IK | IK08 |
| Plage de températures d'utilisation max. | 60 °C |
| Plage de températures d'utilisation min. | -15 °C |
| Zone d'angle max. | 90 mm |
| Zone d'angle min. | 90 mm |