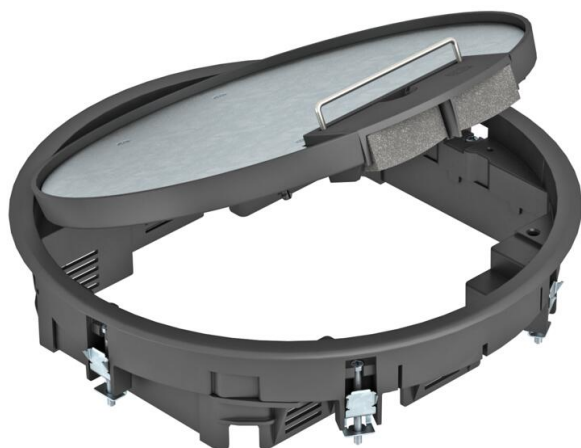


# Technische fiche

## Apparatuurdoos GESR7 met handgreep

Artikelnummer: 7405456



Inbpuweeenheidmet greepbeugel voor maximaal 10 Module 45-apparaten in 2 universele dragers UT3 en een UT4, toepassing in kanaalsystemen en systeemvloeren in binnenopstelling.  
Tot maximaal 7 inbouwapparaten toepasbaar met centraalplaat 50.



PA Polyamide

### Stamgegevens

Artikelnummer	7405456
Type	GESR7 10U 9011
Omschrijving 1	Inbouweenheid
Omschrijving 2	voor universele montage
Fabrikant	OBO
Dimensie	Ø294x66
Kleur	grafietzwart; RAL 9011
Materiaal	Polyamide
Kleinste verkoop-eenheid	1
Eenheid van hoeveelheid	Stuk
Gewicht	250,5 kg
Eenheid gewicht	kg/100 paar

### Technische gegevens

Aantal inbouwbare apparaten	10
Aantal inbouwdozen	3
Uitvoering	rond
Uitvoering leidinguitlaat	Draaibaar
Beschermraam vloerbekleding	ja
Vloeronderhoud	Droog
Afdichtingsinbouwbaarheid	nee

# Technische fiche

## Apparatuurdoos GESR7 met handgreep

Artikelnummer: 7405456



### Technische gegevens

Vloerhoogte min.	78 mm
Geschikt voor inbouw in dubbele vloer	ja
Geschikt voor vlak gesloten ondervloerkanaal	ja
Geschikt voor door afwerkvloer overdekt ondervloerkanaal	ja
Geschikt voor inbouw in holle vloer	ja
Geschikt voor nat onderhoud	nee
Geschikt voor vloerdoos	350
Geschikt voor ondervloerkanaal	ja
Apparatuurdrager voor opname van inbouwdozen	ja
Met uitsparing vloerbekleding	ja
Nominale maat voor inbouweenheden	R7
Raamuitvoering	Frame voor tapijtrand
Beschermingsgraad (IP) in gebruikte situatie	IP20
Beschermingsgraad (IP) in niet gebruikte situatie	IP40
Beschermingsgraad IK-code	IK08
Heavy-duty uitvoering	nee
Type inbouwsysteem	UT3 / UT4
Verticale last, groot oppervlak	tot 5.000 N
Verticale last, klein oppervlak	tot 3.000 N
Toelatingen	VDE
Openingsmechanisme	Handvat
Dikte vloerbedekking	5 mm