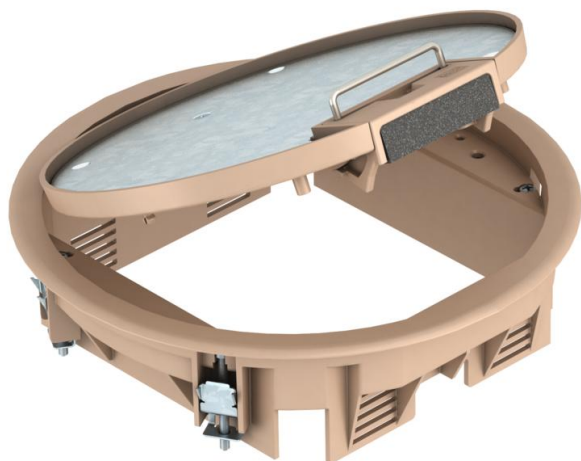


# Fiche technique

## Boîtier de sol GESR4 avec poignée étrier

Référence: 7405444



Boîtier de sol avec poignée étrier pour 6 appareillages individuels Modul 45 au maximum dans 2 supports universels UT3, insertion dans les systèmes de gouttes et les faux planchers à l'intérieur.

Possibilité d'utiliser jusqu'à 4 appareillages d'installation avec une plaque centrale de 50.

Boîtier de sol avec poignée étrier, 2 emplacements, pour la pose du support de montage MT4. Deux plaques de recouvrement APMT2 peuvent être installées.



PA polyamide

### Données sources

Référence	7405444
Type	GESR4 U 1019
Désignation 1	Boîtier de sol
Désignation 2	pour montage universel
Fabricant	OBO
Dimension	Ø234x61
Coloris	beige gris ; RAL 1019
Matériau	polyamide
Unité d'emballage minimale	1
Unité de mesure	Pièces
Poids	140 kg
Unité de poids	kg/100 paires

### Caractéristiques techniques

Nombre d'appareillages montables	6
Nombre de paniers support appareillage	2
Modèle	rond
Modèle Sortie de câble	Sortie de cordon pivotante
Cadre de protection du revêtement de sol	oui

# Fiche technique

## Boîtier de sol GESR4 avec poignée étrier

Référence: 7405444



### Caractéristiques techniques

Entretien du sol	sécher
possibilité d'installation du joint	non
Hauteur de plancher min.	73 mm
Convient pour montage dans des faux-planchers	oui
convient pour goulotte sous chape fermée, affleurante avec la chape	oui
convient pour goulotte sous chape, noyée dans la chape	oui
Convient pour montage dans des sols creux	oui
Convient pour nettoyage humide	non
Convient pour boîtes de sol	250/350
Convient pour goulotte noyée	oui
Support d'appareillage pour le logement de paniers support appareillage	oui
Avec évidement pour l'insertion du revêtement de sol	oui
Dimension nominale pour boîtier d'appareillages	R4
Modèle de cadre	Cadre de protection de moquette
Indice de protection (IP) en utilisation	IP20
Indice de protection (IP) hors utilisation	IP40
Indice de protection code IK	IK08
Modèle pour charges lourdes	non
Type du système d'encastrement	UT3
Charge verticale, grande surface	jusqu'à 5 000 N
Charge verticale, petite surface	jusqu'à 3 000 N
Homologations	VDE
Mécanisme d'ouverture	poignée étrier
Épaisseur du revêtement de sol	5 mm