

# Fiche technique

## Boîtier de sol GES6 Universel avec poignée étrier

Référence: 7405316

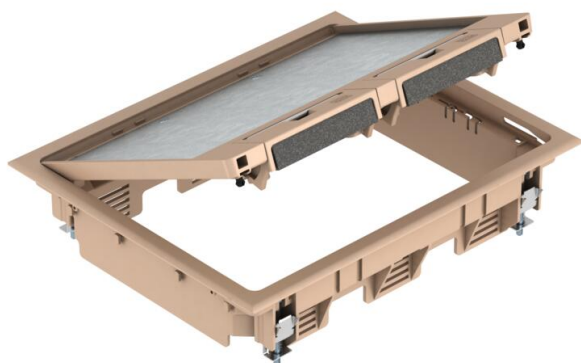


Boîtier de sol avec poignée étrier pour 9 appareillages individuels Modul 45 maximum sur 3 supports universels UT3, insertion dans les systèmes de goulottes en intérieur.

Pour la montage dans le faux-plancher il convient de commander les équerres séparément.

Jusqu'à 6 appareillages avec une plaque centrale de 50 mm peuvent être utilisés.

Boîtier de sol avec poignée étrier, 3 emplacements, pour la pose du support de montage MT6. Il est possible d'installer 3 plaques de recouvrement de forme APMT5.



PA Polyamide

### Données de base

Référence	7405316
Type	GES6 U 1019
Désignation 1	Boîtier de sol
Désignation 2	pour montage en conduit
Fabricant	OBO
Dimension	273x220x61
Couleur	beige gris ; RAL 1019
Matériau	Polyamide
Unité d'emballage minimale	1
Unité de quantité	pc
Poids	150 kg
Unité de poids	kg/100 pc

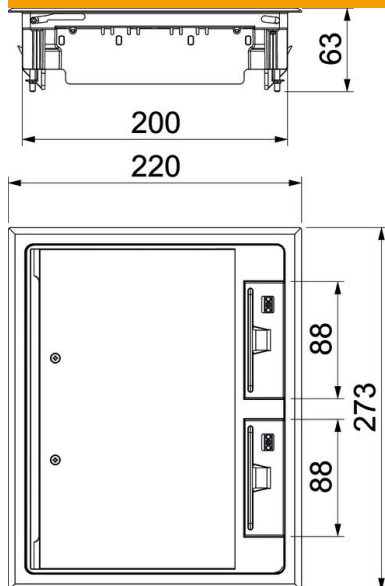
# Fiche technique

## Boîtier de sol GES6 Universel avec poignée étrier



Référence: 7405316

### Dimensions



Dimension h 73 mm

### Caractéristiques techniques

Nombre d'appareillages montables	9
Nombre de paniers support appareillage	3
Modèle	rectangulaire
Modèle Sortie de câble	Sortie de cordon pivotante
Cadre de protection du revêtement de sol	oui
Entretien du sol	sécher
Possibilité d'installation du joint	non
Hauteur de plancher min.	73 mm
convient pour montage dans des faux-planchers	oui
Compatible avec le conduit fermé affleurant avec la chape	non
Compatible avec le conduit noyé dans la chape	oui
Convient pour montage dans plancher technique	oui
Convient pour nettoyage à l'eau	non
Convient pour boîtes de sol	250/350
Convient pour goulotte noyée	oui
Support d'appareillage pour le logement de paniers appareillage	oui
Longueur dimensions extérieures	220 mm
Longueur cote de montage	199 mm
Avec évidement pour l'insertion du revêtement de sol	oui
Dimension nominale pour boîtier d'appareillages	6

# Fiche technique

## Boîtier de sol GES6 Universel avec poignée étrier

Référence: 7405316



### Caractéristiques techniques

Modèle de cadre	Cadre de protection de moquette
Indice de protection (IP) en utilisation	IP20
Indice de protection (IP) hors utilisation	IP40
Indice de protection code IK	IK08
Modèle pour charges lourdes	non
Type du système d'encastrement	MT3 / GB2
Charge verticale, grande surface	jusqu'à 3 000 N
Charge verticale, petite surface	jusqu'à 2 500 N
Homologations	NF
Mécanisme d'ouverture	poignée étrier
Épaisseur du revêtement de sol	5 mm