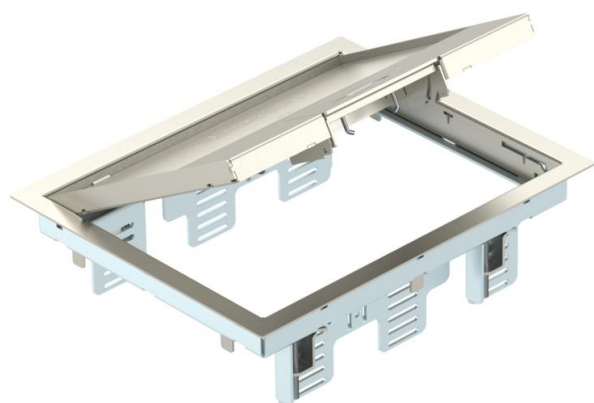


Technische fiche

Apparatuurdoos GES6M-2 met handgreep

Artikelnummer: 7405299



Apparatuurdoos met handgreep voor maximaal 9 Module 45-apparaten in 3 universele dragers UT3, toepasbaar in kanaalsystemen en systeemvloeren binnenshuis.

Vergrendelladder van verzinkt plaatstaal. De vloerbekledingsdikte is op 5 mm ingesteld, indien nodig aanpasbaar op 10 mm.

Er kunnen maximaal 6 installatie-apparaten met een centrale plaat van 50 mm worden gebruikt.

Inbouweenheid met greepbeugel, 3 compartimenten, voor de inbouw van de montage drager MT6. Er kunnen 3 APMT2-afdekplaten worden geïnstalleerd.



A2 Roestvast staal

Stamgegevens

Artikelnummer	7405299
Type	GES6M-2 10U
Omschrijving 1	Inbouweenheid
Omschrijving 2	voor universele montage
Fabrikant	OBO
Dimensie	274x221x70
Materiaal	Roestvast staal 1.4301
Kleinste verkoop-eenheid	1
Eenheid van hoeveelheid	Stuk
Gewicht	320 kg
Eenheid gewicht	kg/100 paar

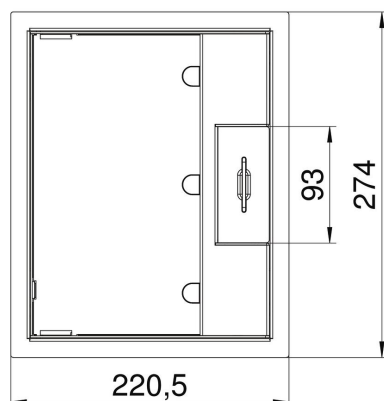
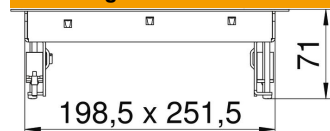
Technische fiche

Apparatuurdoos GES6M-2 met handgreep

Artikelnummer: 7405299



Afmetingen



Lengte	274 mm
Breedte	220,5 mm

Technische gegevens

Aantal inbouwbare apparaten	9
Aantal inbouwdozen	3
Uitvoering	Rechthoekig
Uitvoering leidinguitlaat	Draaibaar
Beschermraam vloerbekleding	ja
Vloeronderhoud	Droog
Afdichtingsinbouwmogelijkheid	nee
Vloerhoogte min.	78 mm
Geschikt voor inbouw in dubbele vloer	ja
Geschikt voor vlak gesloten ondervloerkanaal	nee
Geschikt voor door afwerkvloer overdekt ondervloerkanaal	ja
Geschikt voor inbouw in holle vloer	ja
Geschikt voor nat onderhoud	nee
Geschikt voor vloerdoos	250/350
Geschikt voor ondervloerkanaal	ja
Apparatuurdrager voor opname van inbouwdozen	ja
Lengte buitenmaat	274 mm
Lengte inbouwmaat	253 mm
Met uitsparing vloerbekleding	ja
Nominale maat voor inbouweenheden	6
Raamuitvoering	Frame voor tapijtrand
Beschermingsgraad (IP) in gebruikte situatie	IP20
Beschermingsgraad (IP) in niet gebruikte situatie	IP40

Technische fiche

Apparatuurdoos GES6M-2 met handgreep

Artikelnummer: 7405299



Technische gegevens

Beschermingsgraad IK-code	IK10
Heavy-duty uitvoering	nee
Type inbouwsysteem	MT3 / GB2
Verticale last, groot oppervlak	tot 5.000 N
Verticale last, klein oppervlak	tot 3.000 N
Openingsmechanisme	Handvat
Dikte vloerbedekking	5 mm