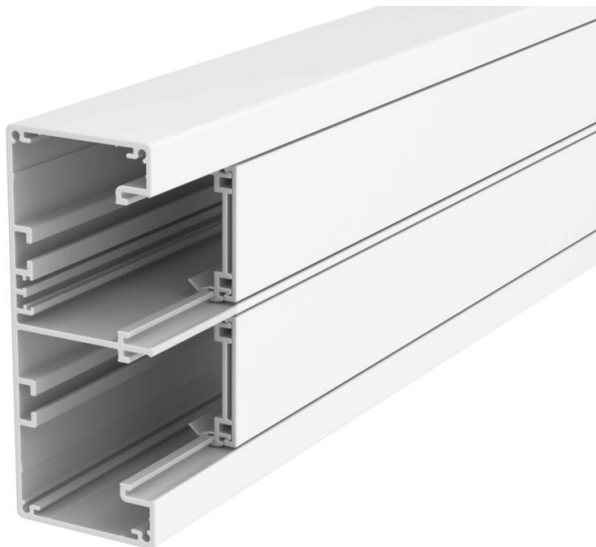


# Fiche technique

Goulotte d'appareillage Rapid 45-2, largeur de goulotte 130,  
hauteur de goulotte 53  
Référence: 6112500



Goulotte d'appareillage en aluminium complète, composée d'un socle et d'un couvercle. Le socle n'est pas perforé.

Remarque :  
avec les goulottes d'appareillage et pièces de forme en aluminium anodisé, de légères différences de teintes dues à la dispersion admissible liée au matériau et au procédé sont inévitables (conformément à la norme DIN 17 611). Les modules encastrables d'une taille de 45 mm s'encliquettent directement. En cas d'utilisation de pièces de forme d'obturation en PC/ABS, des différences de teinte liées à la diversité des matériaux peuvent apparaître.



Alu Aluminium

## Données de base

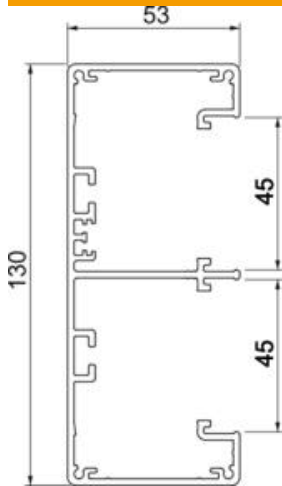
Référence	6112500
Type	GA-53130RW
Désignation 1	Goulotte d'appareillages
Désignation 2	Rapid 45-2 double Alu
Fabricant	OBO
Dimension	53x130x2000
Couleur	blanc pur; RAL 9010
Matériau	Aluminium
Unité d'emballage minimale	2
Unité de quantité	Mètre
Poids	326,5 kg
Unité de poids	kg/100 m

# Fiche technique

Goulotte d'appareillage Rapid 45-2, largeur de goulotte 130, hauteur de goulotte 53  
Référence: 6112500



## Dimensions



Longueur	2 000 mm
Largeur	130 mm
Hauteur	53 mm

## Caractéristiques techniques

Nombre de parties supérieures	2
Nombre de séparateurs enfichables	2
Modèle paroi arrière (face intérieure)	profilé continu en C
Forme de construction rectangulaire	oui
Sans halogène	oui
Étrier de retenue de câble	non
Raccord de conduit	non
Type de montage de la couvercle	à l'intérieur
Perforation de montage dans le fond	non
Section utile	4900 mm <sup>2</sup>
Couvercle compris dans la livraison	oui
Largeur de la partie supérieure	45 mm
Largeur de la couvercle 2	45 mm
Indice de protection	IP30
Film de protection	oui
Indice de protection code IK	IK10
Symétrique	oui
Plage de températures d'utilisation max.	60 °C
Plage de températures d'utilisation min.	-15 °C