

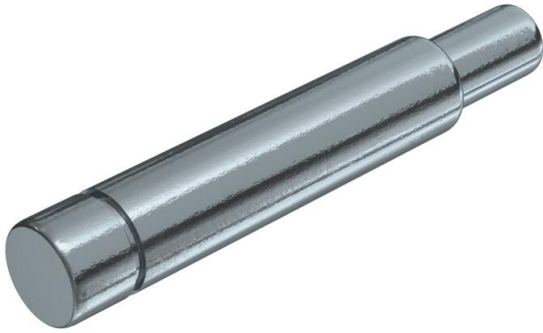
# Fiche technique

## Outil de pose pour marteau

Référence: 3497640



Outil de pose de chevilles pour béton cellulaire PBD - pour marteaux à main.

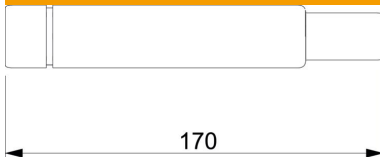


<b>St</b>	acier
<b>G</b>	galvanisé

### Données sources

Référence	3497640
Type	EWP 6x10
Désignation 1	Outil de réglage
Désignation 2	pour marteau manuel
Fabricant	OBO
Matériau	acier
Surface	galvanisé
Norme de surface	EN ISO 19598 / EN ISO 4042
Unité d'emballage minimale	1
Unité de mesure	Pièces
Poids	32,5 kg
Unité de poids	kg/100 paires

### Dimensions



Longueur	170 mm
Largeur	18 mm
Cote L	170 mm

# Fiche technique

Outil de pose pour marteau

Référence: 3497640



## Caractéristiques techniques

Filetage	M6
Avec protège-mains	non
Taille de la tige	6 mm