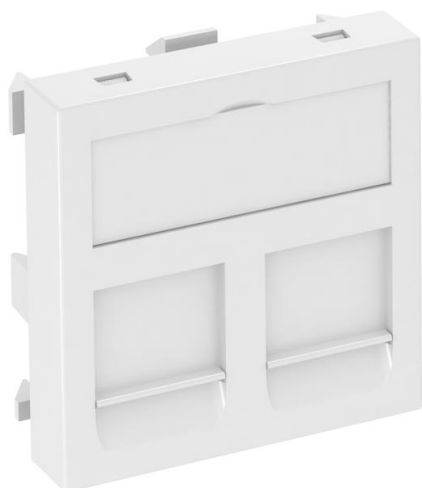


Technische fiche

Datatechniekdrager, 1 module, rechte uitlaat, type RM

Artikelnummer: 6119292



Datatechniekdrager met rechte aansluiting en afsluitschuif, voor het aansluiten van twee datamodules met RJ45-bus. De klikbevestiging is geschikt voor horizontale en verticale inbouw in de systeemomgeving. Type RM heeft een speciale modulehouder en is bedoeld voor indirecte bevestiging van de datamodule in de montageopening.

De datatechniekdrager type RM is voor de bevestiging van de volgende data-aansluitmodules geschikt: type ASM-C5, ASM-C5 G, ASM-C6 en ASM-C6 G; R&M: cat 5 en cat 6 module zonder dragerplaat.

Voor installatie in installatiekanalen Rapid 45 en Rapid 80, energiezuilen ISS en ondervloersystemen.

PC Polycarbonaat

Stamgegevens

Artikelnummer	6119292
Type	DTG-2RM RW1
Omschrijving 1	Data techniek drager
Omschrijving 2	voor 2 aansluitingen type RM
Fabrikant	OBO
Dimensie	45x45mm
Kleur	zuiver wit; RAL 9010
Materiaal	Polycarbonaat
Kleinste verkoop-eenheid	1
Eenheid van hoeveelheid	Stuk
Gewicht	1,1 kg
Eenheid gewicht	kg/100 paar

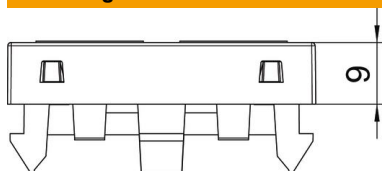
Technische fiche

Datatechniekdrager, 1 module, rechte uitlaat, type RM

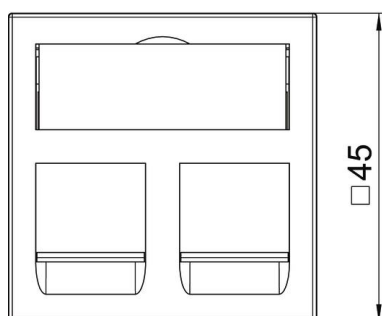
Artikelnummer: 6119292



Afmetingen



Breedte	45 mm
Hoogte	45 mm



Technische gegevens

Aantal eenheden	1
Uitvoering van de oppervlakken	Mat
Type bevestiging	vastklemmen
Tekstvenster	Met tekstveld
Halogeenvrij	ja
Klapdeksel	nee
Kroonsteen	nee
Met opdruk	nee
Met stofbescherming	ja
Montage-opening	Type RM
Beschermingsgraad	IP20
Diepe	9 mm
Draagring	nee
transparant	nee
Toepassing	Inbouwbare dataverbinder
Trekontlastingsmogelijkheid	nee
Samenstelling	Basiselement met centrale afdekplaat