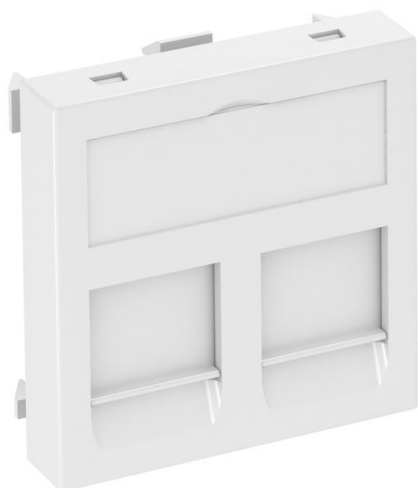


# Fiche technique

## Support informatique, 1 module, sortie droite, type EP

Référence: 6119232



Support informatique avec sortie droite et poussoir d'obturation pour le logement de deux modules de raccordement informatiques avec prise RJ45 (femelle). La fixation à encliqueter convient pour le montage horizontal et vertical dans l'environnement du système. Le type EP présente un logement pour module spécial et est conçu pour la fixation indirecte des noyaux informatiques dans l'ouverture de montage.

Le support informatique de type EP convient pour le logement des modules de raccordement informatiques suivants : Leoni Kerpen : MegaLine-Connect45 ELi-ne.

Pour l'installation dans des canaux d'allège Rapid 45 et Rapid 80, des colonnes de distribution ISS et des systèmes sous chape.

PC polycarbonate

### Données sources

|                            |                             |
|----------------------------|-----------------------------|
| Référence                  | 6119232                     |
| Type                       | DTG-2EP RW1                 |
| Désignation 1              | Plaque support modules info |
| Désignation 2              | pour 2 noyaux type EP       |
| Fabricant                  | OBO                         |
| Dimension                  | 45x45mm                     |
| Coloris                    | blanc pur; RAL 9010         |
| Matériau                   | polycarbonate               |
| Unité d'emballage minimale | 1                           |
| Unité de mesure            | Pièces                      |
| Poids                      | 1,1 kg                      |
| Unité de poids             | kg/100 paires               |

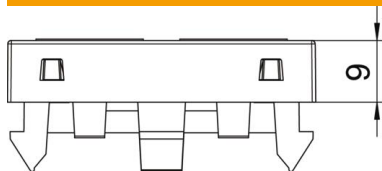
# Fiche technique

Support informatique, 1 module, sortie droite, type EP

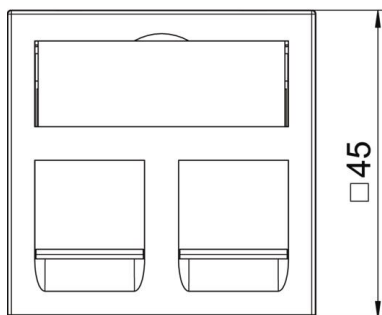
Référence: 6119232



## Dimensions



|         |       |
|---------|-------|
| Largeur | 45 mm |
| Hauteur | 45 mm |



## Caractéristiques techniques

|                                     |  |
|-------------------------------------|--|
| Nombre d'unités                     | 1  |
| Modèle de la surface                | mat  |
| Type de fixation                    | enclencher   |
| Zone de marquage                    | avec zone de marquage                                |
| Sans halogène                       | oui  |
| Couvercle rabattable                | non  |
| Barette de borne                    | non  |
| Avec impression                     | non  |
| Avec protection contre la poussière | oui  |
| Ouverture de montage                | Type EP  |
| Indice de protection                | IP20   |
| Profondeur                          | 9 mm   |
| Anneau porteur                      | non  |
| Transparent                         | non  |
| Utilisation                         | Connecteur de données enfichable                     |
| Possibilité de décharge de traction | non  |
| Assemblage                          | Élément de base avec plaque de recouvrement centrale |