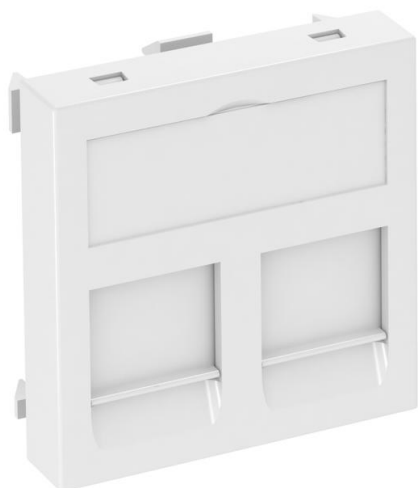


Technische fiche

Datatechniekdrager, 1 module, rechte uitlaat, type B

Artikelnummer: 6119208



Datatechniekdrager met rechte aansluiting en afsluitschuif, voor het aansluiten van twee datamodules met RJ45-bus. De klikbevestiging is geschikt voor horizontale en verticale inbouw in de systeemomgeving. Type B heeft een montageopening van 19,35/21,55 x 14,85 mm en is bedoeld voor de directe bevestiging van de datamodule in de montage-opening.

Datatechniekdrager type B is voor de bevestiging van de volgende datamodules geschikt: BTR (model module): cat. 6A modules, E-DAT modules en UAE modules; Dätwyler: MS en MS-N, Leoni Kerpen: VarioKeystone busmodule cat.6A en MegaLine-Connect100 busmodule cat.6A en 8C7A. Voor installatie in installatiekanalen Rapid 45 en Rapid 80, energiezulen ISS en ondervloersystemen.

PC Polycarbonaat

Stamgegevens

Artikelnummer	6119208
Type	DTG-2B RW1
Omschrijving 1	Data techniek drager
Omschrijving 2	voor 2 aansluitingen type B
Fabrikant	OBO
Dimensie	45x45mm
Kleur	zuiver wit; RAL 9010
Materiaal	Polycarbonaat
Kleinste verkoop-eenheid	1
Eenheid van hoeveelheid	Stuk
Gewicht	1,1 kg
Eenheid gewicht	kg/100 paar

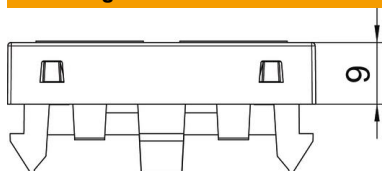
Technische fiche

Datatechniekdrager, 1 module, rechte uitlaat, type B

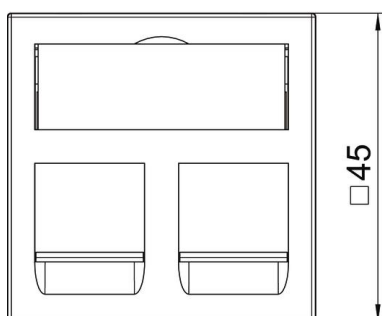
Artikelnummer: 6119208



Afmetingen



Breedte	45 mm
Hoogte	45 mm



Technische gegevens

Aantal eenheden	1
Uitvoering van de oppervlakken	Mat
Type bevestiging	vastklemmen
Tekstvenster	Met tekstveld
Halogeenvrij	ja
Klapdeksel	nee
Kroonsteen	nee
Met opdruk	nee
Met stofbescherming	ja
Montage-opening	Type B
Beschermingsgraad	IP20
Diepe	9 mm
Draagring	nee
transparant	nee
Toepassing	Inbouwbare dataverbinder
Treklastingsmogelijkheid	nee
Samenstelling	Basiselement met centrale afdekplaat