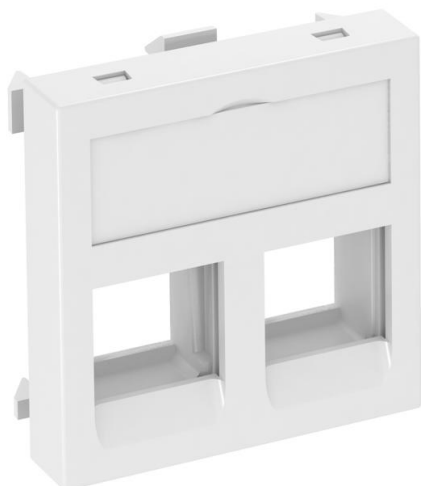


# Technische fiche

**Datatechniekdrager, 1 module, rechte uitlaat, type C, zonder afsluitschuif**

**Artikelnummer: 6119280**



Datatechniekdrager met rechte aansluiting zonder afsluitschuif, voor de aansluiting van twee datatechniek-aansluitmodules met RJ45-bus. De klikbevestiging is geschikt voor horizontale en verticale inbouw in de systeemomgeving. Type C heeft een montage-opening van 19,30 x 14,80 mm en is bedoeld voor de directe bevestiging van de datamodule in de montage-opening.

Datatechniekdrager type C (zonder stofafschermingsschuif) is voor de aansluiting van de volgende data-aansluitmodules geschikt: 3M: Volition K6, K10 en cat. 6A.

Voor installatie in installatiekanalen Rapid 45 en Rapid 80, energiezuilen ISS en ondervloersystemen.

**PC** Polycarbonaat

## Stamgegevens

Artikelnummer	6119280
Type	DTG-02C RW1
Omschrijving 1	Data techniek drager
Omschrijving 2	voor 2 aansluitingen type C
Fabrikant	OBO
Dimensie	45x45mm
Kleur	zuiver wit; RAL 9010
Materiaal	Polycarbonaat
Kleinste verkoop-eenheid	1
Eenheid van hoeveelheid	Stuk
Gewicht	1 kg
Eenheid gewicht	kg/100 paar

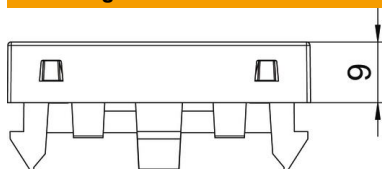
# Technische fiche

Datatechniekdrager, 1 module, rechte uitlaat, type C, zonder afsluitschuif

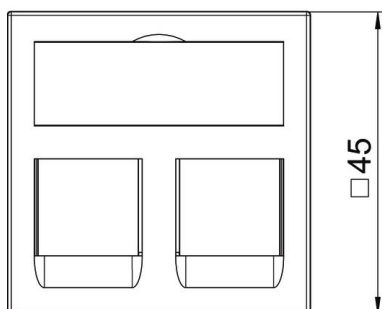
Artikelnummer: 6119280



## Afmetingen



Breedte	45 mm
Hoogte	45 mm



## Technische gegevens

Aantal eenheden	1
Uitvoering van de oppervlakken	Mat
Type bevestiging	vastklemmen
Tekstvenster	Met tekstveld
Halogeenvrij	ja
Klapdeksel	nee
Kroonsteen	nee
Met opdruk	nee
Met stofbescherming	nee
Montage-opening	Type C
Beschermingsgraad	IP20
Diepe	9 mm
Draagring	nee
transparant	nee
Toepassing	Inbouwbare dataverbinder
Treklastingsmogelijkheid	nee
Samenstelling	Basiselement met centrale afdekplaat