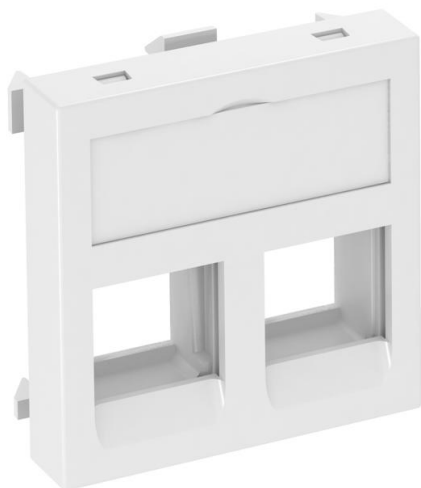


Fiche technique

Support informatique, 1 module, sortie droite, type C, sans protection anti-poussière

Référence: 6119280



Support informatique avec sortie droite, sans poussoir d'obturation, pour le logement de deux noyaux informatiques avec prise RJ45 femelle. La fixation à encliqueter convient pour le montage horizontal et vertical dans l'environnement du système. Le type C présente une ouverture de montage de 19,30 X 14,80 mm et est conçu pour la fixation directe des noyaux informatiques dans l'ouverture de montage.

Le support informatique de type C (sans écran de protection contre la poussière) convient pour le logement des modules de raccordement informatiques suivants : 3M : Volition K6, K10 et cat. 6A.

Pour l'installation dans des canaux d'allège Rapid 45 et Rapid 80, des colonnes de distribution ISS et des systèmes sous chape.

PC polycarbonate

Données sources

Référence	6119280
Type	DTG-02C RW1
Désignation 1	Plaque support modules info
Désignation 2	pour 2 noyaux type C
Fabricant	OBO
Dimension	45x45mm
Coloris	blanc pur; RAL 9010
Matériau	polycarbonate
Unité d'emballage minimale	1
Unité de mesure	Pièces
Poids	1 kg
Unité de poids	kg/100 paires

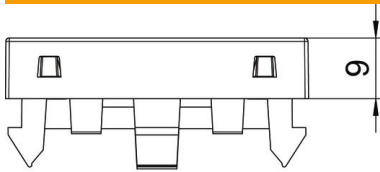
Fiche technique

Support informatique, 1 module, sortie droite, type C, sans protection anti-poussière

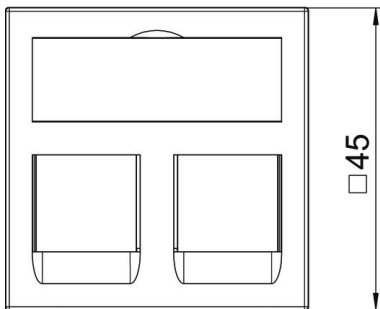
Référence: 6119280



Dimensions



Largeur	45 mm
Hauteur	45 mm



Caractéristiques techniques

Nombre d'unités	1
Modèle de la surface	mat
Type de fixation	enclencher
Zone de marquage	avec zone de marquage
Sans halogène	oui
Couvercle rabattable	non
Barette de borne	non
Avec impression	non
Avec protection contre la poussière	non
Ouverture de montage	Type C
Indice de protection	IP20
Profondeur	9 mm
Anneau porteur	non
Transparent	non
Utilisation	Connecteur de données enfichable
Possibilité de décharge de traction	non
Assemblage	Élément de base avec plaque de recouvrement centrale