

# Fiche technique

## Entretoise A2

Référence: 6416594



Entretoise à utiliser dans des profilés trapézoïdaux de type TP.  
Pour des raisons statiques, il convient d'utiliser une entretoise afin d'éviter la déformation du profilé lors du serrage des vis de fixation.



**A2** acier inoxydable 1.4301

**2B** nu, traité

### Données sources

Référence	6416594
Type	DS 4 A2
Désignation 1	Entretoise
Désignation 2	pour profilés TP
Fabricant	OBO
Dimension	40x20x18
Matériau	acier inoxydable 1.4301
Surface	nu, traité
Norme de surface	
Unité d'emballage minimale	10
Unité de mesure	Pièces
Poids	3,7 kg
Unité de poids	kg/100 paires

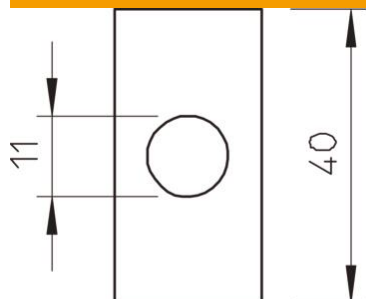
# Fiche technique

## Entretoise A2

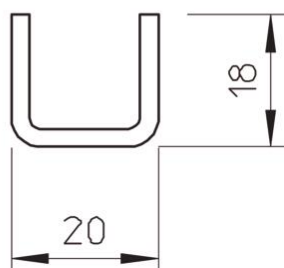
Référence: 6416594



### Dimensions



Dimension	40 x 20 x 18
Longueur	40 mm
Largeur	20 mm
Hauteur	18 mm



### Caractéristiques techniques

Avec accessoires pour vis	non
---------------------------	-----