

Fiche technique

Entretoise A2

Référence: 6416507



Entretoise pour semelle KU 5 V.

L'entretoise est systématiquement utilisée pour accroître la stabilité afin que la plaque de tête ne soit pas déformée lors du serrage transversal à l'aide de vis à tête hexagonale.



A2 acier inoxydable 1.4301

2B nu, traité

Données sources

Référence	6416507
Type	DSK 47 A2
Désignation 1	Entretoise
Désignation 2	pour semelle KU 5 V
Fabricant	OBO
Dimension	80x47x40
Matériau	acier inoxydable 1.4301
Surface	nu, traité
Norme de surface	
Unité d'emballage minimale	10
Unité de mesure	Pièces
Poids	15,6 kg
Unité de poids	kg/100 paires

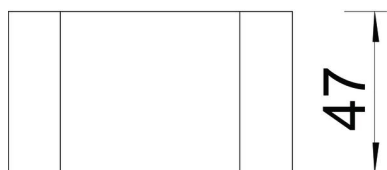
Fiche technique

Entretoise A2

Référence: 6416507



Dimensions



Dimension	80 x 47 x 40
Longueur	80 mm
Largeur	47 mm
Hauteur	40 mm

Caractéristiques techniques

Convient pour formes de profilé	profilé en U
Avec accessoires pour vis	non