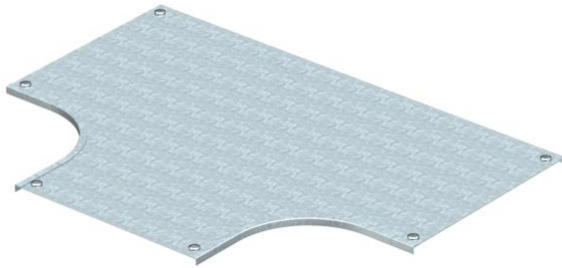


Fiche technique

Couvercle pour pièce en Té DD

Référence: 7129386



Couvercle pour pièce en Té à verrous tournants prémontés.
Le couvercle peut être utilisé avec des éléments préformés de toute hauteur d'aile.



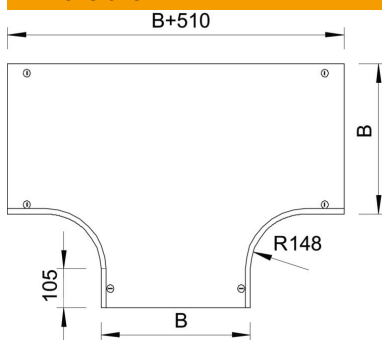
St acier

DD galvanisé par bande zinc/aluminium, double trempage

Données sources

Référence	7129386
Type	DFT 400 DD
Désignation 1	Couvercle de Té de dérivation
Désignation 2	à verrou tournant, p. RT 400
Fabricant	OBO
Dimension	B400mm
Matériau	acier
Surface	galvanisé par bande zinc/aluminium, double trempage
Norme de surface	DIN EN 10346
Unité d'emballage minimale	1
Unité de mesure	Pièces
Poids	600 kg
Unité de poids	kg/100 paires

Dimensions



Largeur	400 mm
Largeur	16 dans
Hauteur	35 mm
Épaisseur de tôle	1,25 mm
Cote B	400 mm
Dimension H	15 mm
Cote R	148 mm

Fiche technique

Couvercle pour pièce en Té DD

Référence: 7129386



Caractéristiques techniques

Nombre de verrous tournants	6 St.
Type de fixation	Verrou tournant
Convient pour échelle à câbles	non
Convient pour chemin de câbles	oui
Épaisseur du matériau (pouce)	0,05 dans
épaisseur du matériau	1,25 mm
Acier inoxydable, décapé	non
Modèle longue portée	non