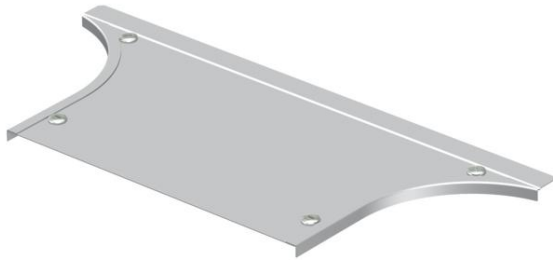


Fiche technique

Couvercle pour dérivation à monter 400-600

Référence: 7136943



Couvercle pour dérivation à verrous tournants prémontés.
Le couvercle peut être utilisé avec des éléments préformés de toute hauteur d'aile.



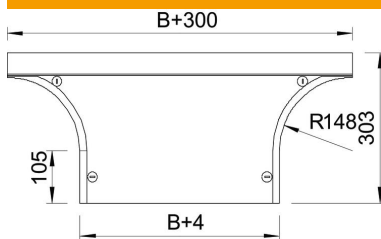
A2 acier inoxydable 1.4301

2B nu, traité

Données sources

Référence	7136943
Type	DFAA 500 A2
Désignation 1	Couvercle pour dérivation
Désignation 2	à verrou tournant, p. RAA 500
Fabricant	OBO
Dimension	B500mm
Matériau	acier inoxydable 1.4301
Surface	nu, traité
Norme de surface	
Unité d'emballage minimale	1
Unité de mesure	Pièces
Poids	208 kg
Unité de poids	kg/100 paires

Dimensions



Largeur	500 mm
Largeur	20 dans
Hauteur	35 mm
Épaisseur de tôle	1,25 mm
Cote B	500 mm
Dimension H	15 mm
Cote R	148 mm

Fiche technique

Couvercle pour dérivation à monter 400-600

Référence: 7136943



Caractéristiques techniques

Nombre de verrous tournants	4 St.
Type de fixation	Verrou tournant
Convient pour échelle à câbles	oui
Convient pour chemin de câbles	oui
Épaisseur du matériau (pouce)	0,05 dans
épaisseur du matériau	1,25 mm
Acier inoxydable, décapé	non
Modèle longue portée	non