

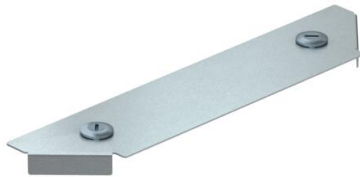
# Fiche technique

## Couvercle pour dérivation à monter Magic DD

Référence: 7138684



Couvercle pour dérivation à verrous tournants prémontés.  
Le couvercle peut être utilisé avec des éléments préformés de toute hauteur d'aile.



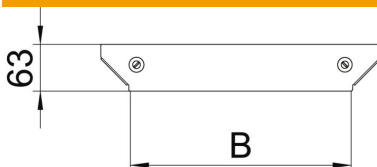
**St** acier

**DD** galvanisé par bande zinc/aluminium, double trempage

### Données sources

Référence	7138684
Type	DFAAM 200 DD
Désignation 1	Couvercle pour dérivation
Désignation 2	pour RAAM 200
Fabricant	OBO
Dimension	B=200mm
Matériau	acier
Surface	galvanisé par bande zinc/aluminium, double trempage
Norme de surface	DIN EN 10346
Unité d'emballage minimale	1
Unité de mesure	Pièces
Poids	17,3 kg
Unité de poids	kg/100 paires

### Dimensions



Largeur	200 mm
Largeur	8 dans
Épaisseur de tôle	1,25 mm
Cote B	200 mm

# Fiche technique

## Couvercle pour dérivation à monter Magic DD

Référence: 7138684



### Caractéristiques techniques

Type de fixation	Verrou tournant
Convient pour échelle à câbles	oui
Convient pour chemin de câbles	oui
Épaisseur du matériau (pouce)	0,05 dans
épaisseur du matériau	1,25 mm
Acier inoxydable, décapé	non
Modèle longue portée	non