

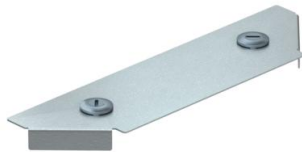
Fiche technique

Couvercle pour dérivation à monter Magic DD

Référence: 7138682



Couvercle pour dérivation à verrous tournants prémontés.
Le couvercle peut être utilisé avec des éléments préformés de toute hauteur d'aile.



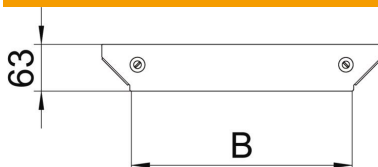
St acier

DD galvanisé par bande zinc/aluminium, double trempage

Données sources

| | |
|----------------------------|---|
| Référence | 7138682 |
| Type | DFAAM 150 DD |
| Désignation 1 | Couvercle pour dérivation |
| Désignation 2 | pour RAAM 150 |
| Fabricant | OBO |
| Dimension | B=150mm |
| Matériau | acier |
| Surface | galvanisé par bande zinc/aluminium, double trempage |
| Norme de surface | DIN EN 10346 |
| Unité d'emballage minimale | 1 |
| Unité de mesure | Pièces |
| Poids | 14,8 kg |
| Unité de poids | kg/100 paires |

Dimensions



| | |
|-------------------|---------|
| Largeur | 150 mm |
| Largeur | 6 dans |
| Épaisseur de tôle | 1,25 mm |
| Cote B | 150 mm |

Fiche technique

Couvercle pour dérivation à monter Magic DD

Référence: 7138682



Caractéristiques techniques

| | |
|--------------------------------|-----------------|
| Type de fixation | Verrou tournant |
| Convient pour échelle à câbles | oui |
| Convient pour chemin de câbles | oui |
| Épaisseur du matériau (pouce) | 0,05 dans |
| épaisseur du matériau | 1,25 mm |
| Acier inoxydable, décapé | non |
| Modèle longue portée | non |