

# Fiche technique

## Couvercle pour coude vertical à 90° 60, convexe A2

Référence: 7130952



Couvercle pour coude vertical descendant d'une hauteur d'aile de 60.  
La fixation est assurée par le chevauchement du couvercle de chemin de câbles.  
Pour plus de solidité, le couvercle peut être fixé avec des clips de fixation pour couvercle.



**A2** acier inoxydable 1.4301

**2B** nu, traité

### Données sources

|                            |                              |
|----------------------------|------------------------------|
| Référence                  | 7130952                      |
| Type                       | DBV 60 100 F A2              |
| Désignation 1              | Couvercle coude vertical 90° |
| Désignation 2              | convexe                      |
| Fabricant                  | OBO                          |
| Dimension                  | B100mm                       |
| Matériau                   | acier inoxydable 1.4301      |
| Surface                    | nu, traité                   |
| Norme de surface           |                              |
| Unité d'emballage minimale | 1                            |
| Unité de mesure            | Pièces                       |
| Poids                      | 42,1 kg                      |
| Unité de poids             | kg/100 paires                |

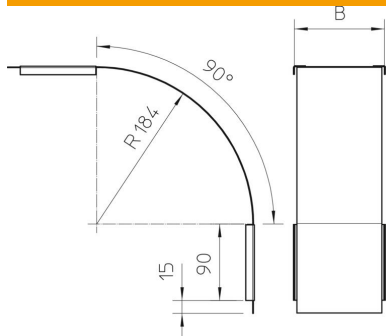
# Fiche technique

## Couvercle pour coude vertical à 90° 60, convexe A2

Référence: 7130952



### Dimensions



|                   |           |
|-------------------|-----------|
| Largeur           | 100 mm    |
| Largeur           | 4 dans    |
| Hauteur           | 60 mm     |
| Épaisseur de tôle | 0,03 dans |
| Épaisseur de tôle | 0,75 mm   |
| Cote B            | 100 mm    |

### Caractéristiques techniques

|  |                     |
|--|---------------------|
| Courbure (angle)                           | 90°                 |
| Type de fixation                           | Verrou tournant     |
| Maintien en fonction                       | non                 |
| Convient pour chemin de câbles en treillis | non                 |
| Convient pour échelle à câbles             | non                 |
| Convient pour chemin de câbles             | oui                 |
| Changement de direction                    | vertical descendant |
| Acier inoxydable, décapé                   | non                 |
| À charnière                                | non                 |