

# Fiche technique

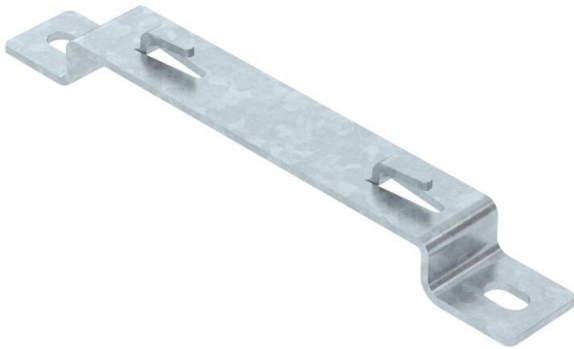
## Étrier d'écartement FT

Référence: 6015660



Étrier d'écartement pour la fixation en déport des chemins de câbles en treillis, au sol ou au mur.

Les types de chemins de câbles treillis GRM avec des hauteurs latérales de 35, 55 et 105 mm peuvent être montés sur le support d'entretoise. Fixation sans vis du chemin de câbles en treillis sur l'étrier d'écartement grâce aux ergots.



**St** acier

**FT** galvanisé à chaud par trempage

### Données sources

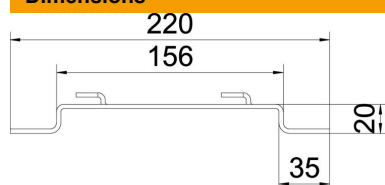
|                            |                                |
|----------------------------|--------------------------------|
| Référence                  | 6015660                        |
| Type                       | DBLG 20 150 FT                 |
| Désignation 1              | Etrier d'écartement            |
| Désignation 2              | pour CdC Fil                   |
| Fabricant                  | OBO                            |
| Dimension                  | B150mm                         |
| Matériau                   | acier                          |
| Surface                    | galvanisé à chaud par trempage |
| Norme de surface           | DIN EN ISO 1461                |
| Unité d'emballage minimale | 20                             |
| Unité de mesure            | Pièces                         |
| Poids                      | 18,1 kg                        |
| Unité de poids             | kg/100 paires                  |

# Fiche technique

## Étrier d'écartement FT

Référence: 6015660

### Dimensions



|         |           |
|---------|-----------|
| Hauteur | 20 mm     |
| Hauteur | 0,79 dans |
| Cote A  | 30 mm     |
| Cote B  | 156 mm    |
| Cote L  | 220 mm    |



### Caractéristiques techniques

|  |   |
|--|---|
| Modèle                                     | Profilé trapézoïdal pour support mural / de plafond |
| Convient pour chemin de câbles en treillis | oui   |
| Convient pour échelle à câbles             | non   |
| Convient pour chemin de câbles             | non   |
| Fixation de gouttière                      | Embout de support                                   |