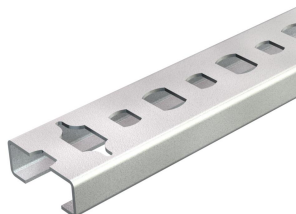


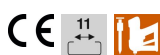
# Fiche technique

## Rail profilé CL2008, ouverture 11 mm, perforé, sécable

Référence: 1106023



Rail léger profilé en C pour la pose de câbles, en association avec des colliers de série ou brides de fixation avec pieds en N. Peut également être utilisé dans la construction d'armoires électriques.  
perforé, sécable tous les 10 cm pour « A ».



**St** acier

**BK** nu

### Données sources

Référence	1106023
Type	CL2008BP2000BK
Désignation 1	Rail profilé
Désignation 2	perforé, ouverture de 11 mm
Fabricant	OBO
Dimension	2000x20x8
Matériau	acier
Surface	nu
Norme de surface	
Unité d'emballage minimale	2
Unité de mesure	Mètre
Poids	20 kg
Unité de poids	kg/100 pc

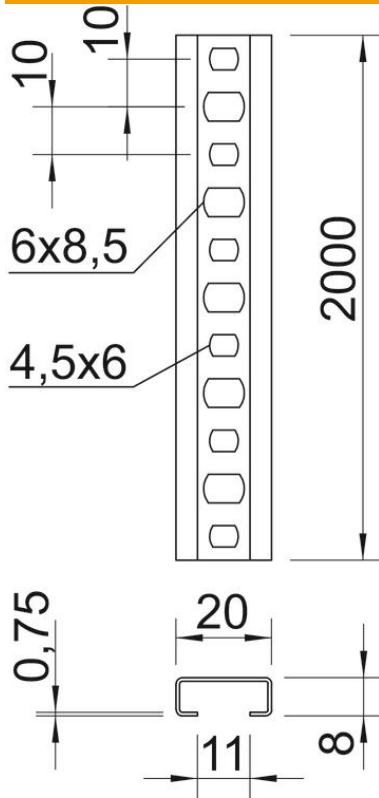
# Fiche technique

Rail profilé CL2008, ouverture 11 mm, perforé, sécable

Référence: 1106023



## Dimensions



Longueur	2 000 mm
Largeur	20 mm
Hauteur	8 mm
Cote L	2 000 mm

## Caractéristiques techniques

Séparable	oui
Type de perçage	Dos perforé
Modèle	Profilé simple
Écart du perçage central	10 mm
Paquet	50 m
Maintien en fonction	non
épaisseur du matériau	0,75 mm
Avec perforation	oui
Avec dents chevauchantes	non
Forme de profilé	Profilé en C
Ouverture	11 mm
Valeur statistique A	0,24 cm <sup>2</sup>
Valeur statistique Iy	0,02 cm
Valeur statistique Iz	0,17 cm
Valeur statistique Wy	0,02 cm <sup>2</sup>
Valeur statistique Wz	0,17 cm <sup>2</sup>