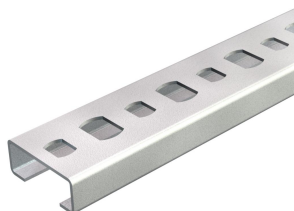


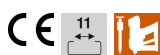
# Fiche technique

## Rail profilé CL2008, ouverture 11 mm, perforé, sécable

Référence: 1105906



Rail léger profilé en C pour la pose de câbles, en association avec des colliers de série ou brides de fixation avec pieds en N. Peut également être utilisé dans la construction d'armoires électriques.  
Rail perforé, sans pré-découpe.



**St** acier

**FS** galvanisé sendzimir

### Données sources

Référence	1105906
Type	CL2008BP1000FS
Désignation 1	Rail profilé
Désignation 2	perforé, ouverture de 11 mm
Fabricant	OBO
Dimension	1000x20x8
Matériau	acier
Surface	galvanisé sendzimir
Norme de surface	DIN EN 10346
Unité d'emballage minimale	10
Unité de mesure	Mètre
Poids	21,5 kg
Unité de poids	kg/100 pc

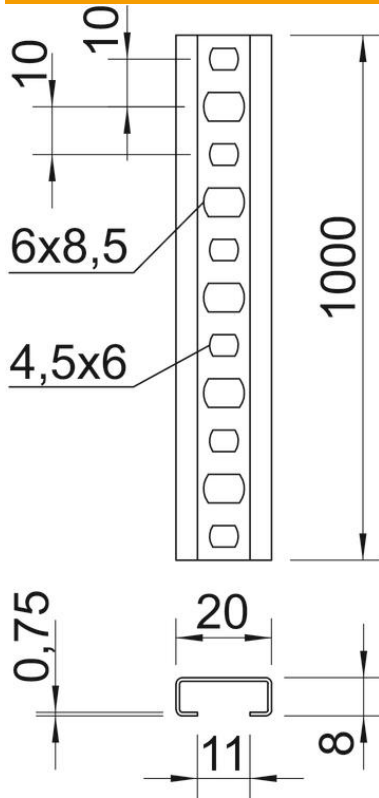
# Fiche technique

Rail profilé CL2008, ouverture 11 mm, perforé, sécable



Référence: 1105906

## Dimensions



Longueur	1 000 mm
Largeur	20 mm
Hauteur	8 mm
Cote L	1 000 mm

## Caractéristiques techniques

Séparable	non
Type de perçage	Dos perforé
Modèle	Profilé simple
Écart du perçage central	10 mm
Paquet	10 m
Maintien en fonction	non
épaisseur du matériau	0,75 mm
Avec perforation	oui
Avec dents chevauchantes	non
Forme de profilé	Profilé en C
Ouverture	11 mm
Valeur statistique A	0,24 cm <sup>2</sup>
Valeur statistique Iy	0,02 cm
Valeur statistique Iz	0,17 cm
Valeur statistique Wy	0,05 cm <sup>2</sup>
Valeur statistique Wz	0,17 cm <sup>2</sup>