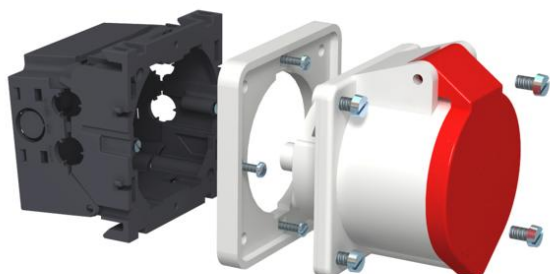


Technische fiche

Apparatuurinbouwdoos CEE, 16 A

Artikelnummer: 6288612



Apparatuurinbouwdoos compleet voor inbouw van een CEE-contactdoos in wandgoten met deksel 80 mm bestaande uit:

- frontborgende apparatuurinbouwdoos
- CEE-contactdoos en montage materiaal
- CEE-contactdoos 16 A

Voor installatie in apparatuurinbouwkokers Rapid 80 en energiezuilen ISS.



PA Polyamide

Stamgegevens

Artikelnummer	6288612
Type	CEE16E2
Omschrijving 1	Apparatuurinbouwdoos CEE
Omschrijving 2	met CEE16
Fabrikant	OBO
Kleur	Grijs; RAL 7011
Materiaal	Polyamide
Kleinste verkoop-eenheid	1
Eenheid van hoeveelheid	Stuk
Gewicht	34,11 kg
Eenheid gewicht	kg/100 paar

Technische gegevens

Aantal eenheden	1
Uitvoering	Gesloten
Bevestigingsspoor	Overige
Halogeenvrij	nee
Met aansluitruimte	ja
Treklastingsmogelijkheid	nee